

STUDIE VEŘEJNÉHO BETONOVÉHO SKATEPARKU ČERNOŠICE

MYSTIC CONSTRUCTIONS spol. s r.o.

Římská 26
120 00 Praha 2
info@skateparky.cz

OBSAH STUDIE:

1. Design skateparku
2. Betonový skatepark - konstrukce
3. Náklady na realizaci
4. Doba realizace
5. Bezpečnost – normy, certifikáty

1. Design skateparku

Na základě žádosti Objednatele jsme vyhotovili studii možného řešení nového skateparku v Černošicích. Stávající konstrukční skatepark již není plně funkční a místní komunita uživatelů nemá jiný vhodný prostor kde se věnovat svému oblíbenému sportu. Vzhledem k aktuálním požadavkům na nové sportoviště, bylo Objednatelem vybráno i nové místo pro skatepark na okraji Černošic. Budoucí nová plocha skateparku je v prostoru mezi ulicí Radotínská a Berouňkou.

Jedná se v o rovinatý pozemek o velikosti cca 3500 m², který se nachází v blízkosti čerpací stanice. Podél pozemku vede cyklostezka táhnoucí se podél Berouňky.

Tvar pozemku je převážně obdélníkový se dvěma výběžky, celkově připomíná tvar písmene T. Velikost zastavěné plochy skateparku je cca 1450 m².

Přístup do prostoru skateparku jsme řešili jak ze strany od ulice Radotínská, tak i od přilehlé cyklostezky. V prostoru přístupu od Radotínské ulice, je plánované vybudovat několik stání pro vozidla a volnou plochu pro případné další aktivity.

Design skateparku a překážek je navržen v návaznosti na umístění skateparku a jeho požadovanému využití. Jedná se o skatepark s různými překážkami, které jsou vhodné jak pro začínající, tak i pro pokročilejší uživatele.

Skatepark obsahuje všechny aktuální a používané překážky, které jsou upořádány do mezi sebou propojených sekcí, které jsou zaměřeny na streetovou část, plazzu nebo rádiusovou část s mini rampou a otevřeným bazénem. Velikost překážek je volena tak, aby jejich obtížnost byla stupňována od těch jednoduchých až po ty obtížnější.

Z důvodu splnění bezpečnostně technické normy jsou překážky opatřeny na horních plošinách ochranným zábradlím, jedná se zejména o krajové vyšší překážky. Tam, kde to bude možné, lze provést vysvahování bez nutnosti použití ochranného zábradlí.

Studie skateparku řeší plochu a design skateparku, v návaznosti napojení betonových ploch na okolní terén. Nejnižší plochy skateparku navazují na stávající úroveň terénu, vyšší krajové překážky jsou ukončeny opěrnou zdí a ochranným zábradlím, případně terénními úpravami, svahováním.

Likvidace dešťové vody je řešena formou vsakování na místě stavby do okolního terénu. Plochy jsou spádovány tak, aby voda vytékala do okolní volné plochy. Voda z části bazénu může být řešena vsakem, nebo napojením na dešťovou kanalizaci.

Je nutné přihlídnout k případným omezením stran inženýrských sítí apod. V návaznosti na tyto omezení bychom upravili nebo doplnili designový návrh.

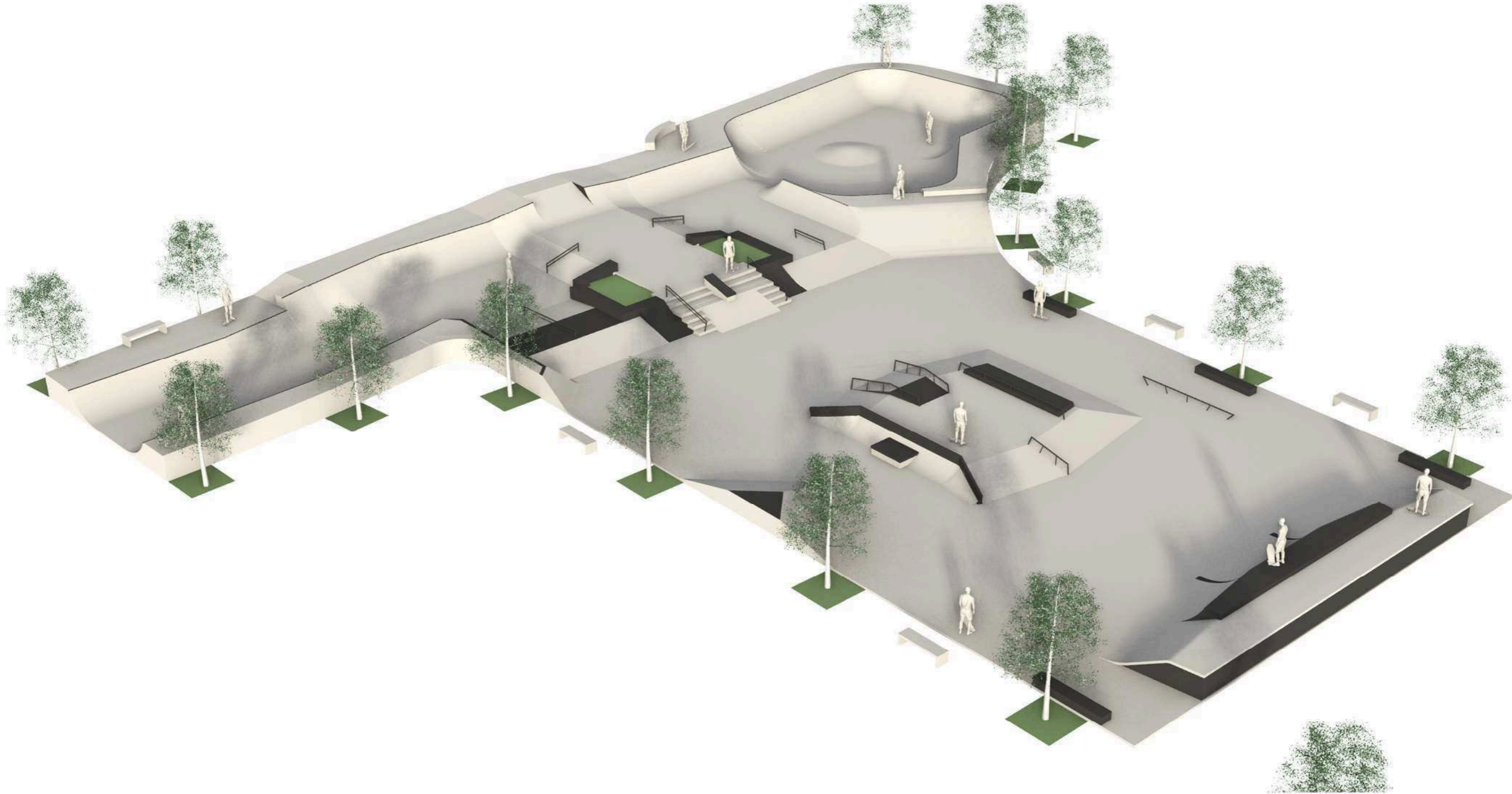


SKATEPARK OD MYSTIC CONSTRUCTIONS s.r.o.

















2. Betonový skatepark - konstrukce

Železobetonový skatepark jsou různě veliké a tvarově členité plochy, šikmé plochy bangy, rádiusy nebo bázény, které mají různou hloubku a poloměr rádiusů, které jsou propojené různými zídkami, schody a rovnými plochami.

Pojezdové hrany zídek a schodů jsou zpevněny ocelovou hranou nebo se nechávají v přírodním surovém stavu. Přechody mezi rovinou a rádiusem v bazénu tvoří tzv. koping, což je ocelová trubka 60/3 mm a pro správnou funkčnost překážky je velice důležité ukotvení a pozice této trubky. V některých případech se používají speciální bazénové betonové dlaždice. Součástí skateparku jsou i ocelové konstrukce, různá pojezdová zábradlí atd. Tyto jsou navrženy tak, aby maximálně vyhovovali pro daný účel, tedy jízdu na skateboardu. Proto jsou velice důležité parametry zábradlí a správné umístění a kotvení. Tyto prvky jsou velice namáhané.

Železobetonové desky tloušťky 150-200 mm jsou z betonu C 25/30 XF2 s jednoduchým armováním kari sítí tl. 8 mm, oka 150/150 mm se správným krytím. Oblé a tvarově členité plochy jsou armovány pruty průměr 8 mm, v napojeních a exponovaných místech používáme i silnější. Rovinné povrchy a plochy ve skateparku jsou většinou hlazeny strojově leštičkami pro dosažení ideální hladkosti povrchu. Všechny ostatní plochy a všechny rádiusy jsou hlazeny ručně co nejpečlivěji, samozřejmě ruční hlazení nelze úplně srovnávat s hlazením strojovým, ale je vyžadována maximální hladkost všech ploch, stejná jako je např. průmyslová podlaha. Ukládka betonu je prováděna formou Shotcrete – stříkaný beton. Použití jiné technologie nezabezpečí požadované vlastnosti povrchů.

Veškeré plochy jsou v 1-1,5 % spádu do krajů plochy, odtokových žlábků nebo do kanalizační sítě ukončené do pojezdových kanalizačních vpustí tak, aby se na plochách nedržela voda a přejetí vpustí neohrožovalo bezpečnost jezdců.

Skateboardové překážky – Technologie Betonový skatepark



Skateboardové překážky – Technologie Betonový skatepark



Skateboardové překážky – Technologie Betonový skatepark



Skateboardové překážky – Technologie Betonový skatepark



3. Náklady na realizaci

Odhad nákladů na stavbu nového monolitického betonového skateparku v Černošicích s rozlohou cca 1450 m², je pro rok 2022 do 10 mil Kč.

4. Doba realizace

Doba realizace tohoto skateparku je odhadována na cca 6 měsíců za optimálních podmínek.

5. Bezpečnost – normy, certifikáty

Překážky a skateparky musejí splňovat bezpečnostně technickou normu ČSN EN 14974, musejí být certifikovány např. TUV, a na skatepark jako celek musí být vystaveno prohlášení o shodě. Zhotovitel musí doložit doklady a certifikáty dokladující, že jeho výrobky splňují výše uvedené požadavky.

Bezpečnost provozu skateparku

Pro bezpečné fungování skateparku jsou důležitá pravidla provozu skateparku, tyto jsou v podobě informační tabule, která je umístěna u vstupu do skateparku a obsahuje kromě provozní doby, povinností uživatele apod. body níže uvedené.

- jezdci mladší 18 let musí bezpodmínečně používat při jízdě ve skateparku ochranné pomůcky (helma, chrániče kolen a loktů)
- při jízdě v soustavě ramp, mini rampě nebo vertikální rampě je podmínkou použít ochrannou helmu pro všechny věkové kategorie.
- všechny osoby se pohybují ve skateparku na vlastní nebezpečí a musí se chovat ohleduplně, aby nezpůsobili svým chováním sobě ani svému okolí možný úraz.

V Praze 01/2022

Radomír Teichmann

+420 777820120, info@skateparky.cz

MYSTIC Constructions, spol. s r.o.

Designy skateparku ani jeho části nelze použít bez svolení Mystic Constructions s.r.o.