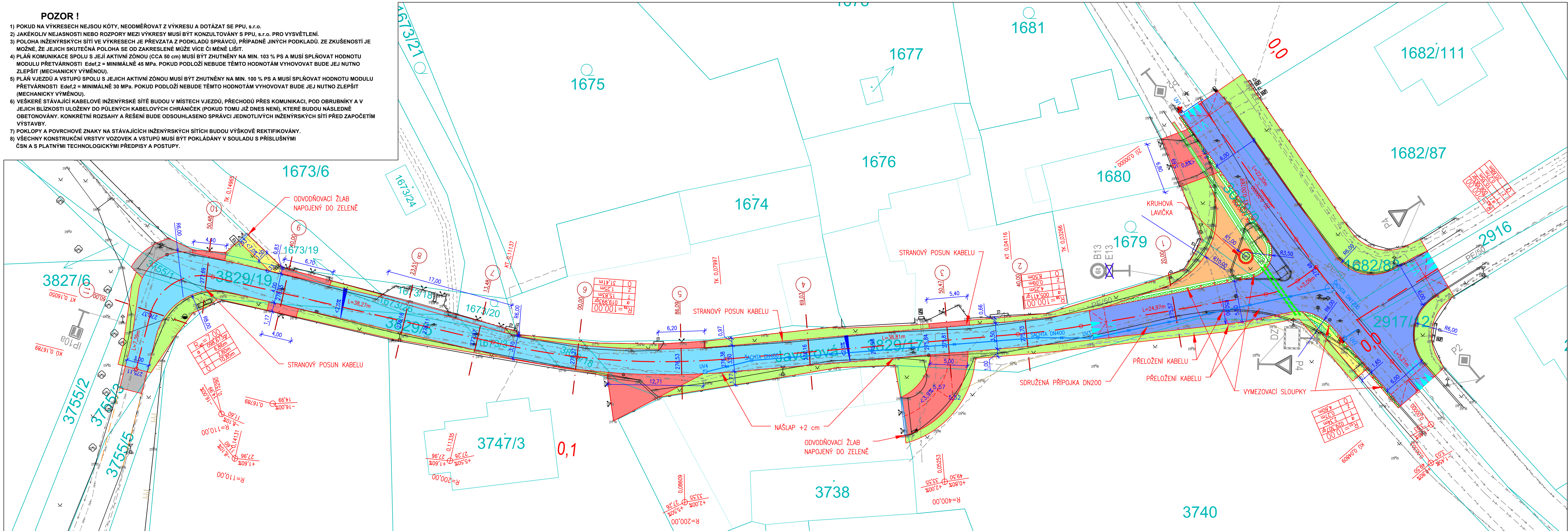


POZOR !

- 1) POKUD NA VÝKRESECH NEJSOU KÓTY, NEODMĚŘOVAT Z VÝKRESU A DOTÁZAT SE PPU, s.r.o.
- 2) JAKÉKOLIV NEJASNOSTI NEBO ROZPOR Y MEZI VÝKRESY MUSÍ BÝT KONZULTOVÁNY S PPU, s.r.o. PRO VYSVĚTLENÍ.
- 3) POLOHA INŽENÝRSKÝCH SÍTÍ VE VÝKRESECH JE PŘEVZATA Z PODKLADŮ SPRÁVCŮ, PŘÍPADNĚ JINÝCH PODKLADŮ. ZE ZKUŠENOSTÍ JE MOŽNÉ, ŽE JEJICH SKUTEČNÁ POLOHA SE OD ZAKRESLENÉ MŮŽE VÍCE ČI MĚNĚ LIŠIT.
- 4) PLÁN KOMUNIKACE SPOLU S JEJÍ AKTIVNÍ ZÓNOU (CCA 50 cm) MUSÍ BÝT ZHTNĚNÝ NA MIN. 103 % PS A MUSÍ SPLŇOVAT HODNOTU MODULU PŘETVÁRNOSTI  $E_{def,2}$  = MINIMÁLNĚ 45 MPa. POKUD PODLOŽÍ NEBUDE TĚMTO HODNOTÁM VYHOVOVAT BUDE JEJ NUTNO ZLEPŠIT (MECHANICKY VÝMĚNOU).
- 5) PLÁN VJEZDŮ A VSTUPŮ SPOLU S JEJICH AKTIVNÍ ZÓNOU MUSÍ BÝT ZHTNĚNÝ NA MIN. 100 % PS A MUSÍ SPLŇOVAT HODNOTU MODULU PŘETVÁRNOSTI  $E_{def,2}$  = MINIMÁLNĚ 30 MPa. POKUD PODLOŽÍ NEBUDE TĚMTO HODNOTÁM VYHOVOVAT BUDE JEJ NUTNO ZLEPŠIT (MECHANICKY VÝMĚNOU).
- 6) VEŠKERÉ STÁVAJÍCÍ KABELOVÉ INŽENÝRSKÉ SÍTĚ BUDOU V MÍSTĚCH VJEZDŮ, PŘECHODŮ PŘES KOMUNIKACI, POD OBRUBNÍKY A V JEJICH BLÍZKOSTI ULOŽENY DO PŮLENÝCH KABELOVÝCH CHRÁNIČEK (POKUD TOMU JIŽ DNES NENÍ), KTERÉ BUDOU NÁSLEDNĚ OBETONOVÁNY. KONKRÉTNÍ ROZSAHY A ŘEŠENÍ BUDE ODSOUHLASENO SPRÁVCÍ JEDNOTLIVÝCH INŽENÝRSKÝCH SÍTÍ PŘED ZAPOČETÍM VÝSTAVBY.
- 7) POKLOPY A POVRCHOVÉ ZNAKY NA STÁVAJÍCÍCH INŽENÝRSKÝCH SÍTÍCH BUDOU VÝŠKOVĚ REKTIKOVÁNY.
- 8) VŠECHNY KONSTRUKČNÍ VRSTVY VOZOVKA A VSTUPŮ MUSÍ BÝT POKLÁDÁNY V SOULADU S PŘÍSLUŠNÝMI ČSN A S PLATNÝMI TECHNOLOGICKÝMI PŘEDPISY A POSTUPY.



LEGENDA

- ZAMĚŘENÍ
- ZAMĚŘENÍ - ZDI, PLOTY APOD.
- 222.22
- 22/2
- BUDOVY
- DOPLNKOVÁ KRESBA KN
- NÁVRH ŘEŠENÍ
- KOORDINOVANÁ STAVBA
- 222,22
- VOZOVKA - ASFALT
- ZVÝŠENÁ KŘÍŽOVATKA - KAMENNÁ DL.
- VJEZD - BETONOVÁ DL.
- CHODNÍK - KAMENNÁ DL.
- CHODNÍK - BETONOVÁ DL.
- ZELEŇ
- VIBROVANÝ ŠTĚRK
- VAROVNÉ A SIGNÁLNÍ PÁSY
- UMĚLÁ VODICÍ LIE
- HLADKÁ PŘÍDLAŽBOVÁ DESKA
- DOPRAVNÍ ZNAČENÍ - NOVE / STÁVAJÍCÍ / RUŠENÉ
- DOPRAVNÍ ZNAČENÍ - VODOROVNĚ
- ULIČNÍ VPUST NOVÁ / RUŠENÁ
- PŘÍPOJKA ULIČNÍ VPUSTI
- ODVODŇOVACÍ ŽLAB

STÁVAJÍCÍ IS

- KANALIZACE - BEZ ROZLIŠENÍ
- KANALIZACE - DEŠŤOVÁ
- KANALIZACE - TLAKOVÁ
- PLYNOVOD - STL
- SILNOPROUD - NN ZEMNÍ ZAM.
- SILNOPROUD - NN ZEMNÍ NEZAM.
- SILNOPROUD - VN ZEMNÍ ZAM.
- SLABOPROUD - ZAM.
- SLABOPROUD - CHRÁNIČKA
- SLABOPROUD - OPT. KABEL
- SLABOPROUD - NEZAM.
- SLABOPROUD - SÍTĚ S NN
- VODOVOD

NOVÉ IS

- KABELOVÁ CHRÁNIČKA (2x DN110)
- PŘELOŽENÍ KABELU ČEZ
- PŘELOŽENÍ KABELU CETIN

SOURADNICOVÝ SYSTÉM : S-JTSK  
VÝŠKOVÝ SYSTÉM : Balt p.v.

<div>PPU spol. s r.o.</div> <div>INŽENÝRSKÝ ATELIER PORADENSTVÍ - PROJEKCE - URBANISMUS</div> <div>VÝZLOVSKÁ 2243 / 36, 100 00 PRAHA 10</div>		<div>DOPRAVA, KOMUNIKACE, TERÉNNÍ ÚPRAVY INŽENÝRSKÉ SÍTĚ, TECHNICKÁ INFRASTRUKTURA ŽIVOTNÍ PROSTŘEDÍ, HLUK, EXHALACE POČÍTAČOVÉ ZPRACOVÁNÍ, PLOTROVÁNÍ</div> <div>ZÁPIS V OBCHODNÍ REGISTRU U MĚSTSKÉHO SOUDU V PRAZE, ODOL. C. Č.V.Č. 20939, IČ 49613481</div>	
VYPRACOVAL: JAKUB JÁNOŠÍK		KONTROLOVAL: ING. JIŘÍ MANTLÍK	
ODP.PROJEKTANT SPEC.: ING. TOMÁŠ VEJRAŽKA		ŠEFPROJEKTANT STAVBY: ING. TOMÁŠ VEJRAŽKA	
STAVBA: REKONSTRUKCE ULICE JAVOROVÁ V ÚSEKU AKÁTOVÁ - SLUNEČNÁ ČERNOŠICE	PROFESE: DOPRAVA		ČÁST
	STUPEŇ PD: DUSP		D.1.1.
	FORMÁTY A4: 5		Č.PŘÍLOHY  2
	MĚŘÍTKO: 1:250		
VÝKRES: SITUACE	OBJEDNATEL: MĚSTO ČERNOŠICE		Zak.č.: 6875-0220
		DATUM: 12/2022	

