

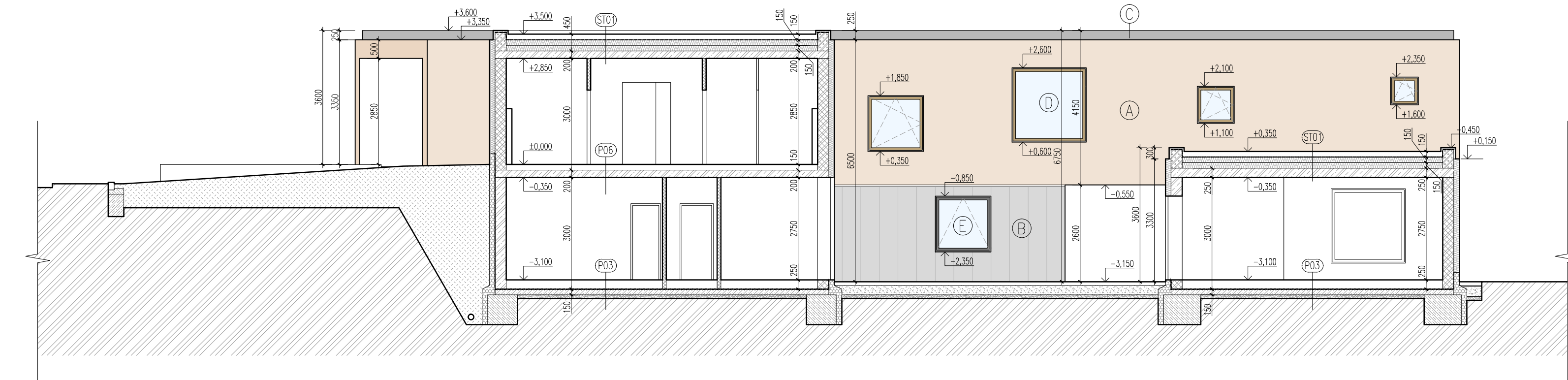
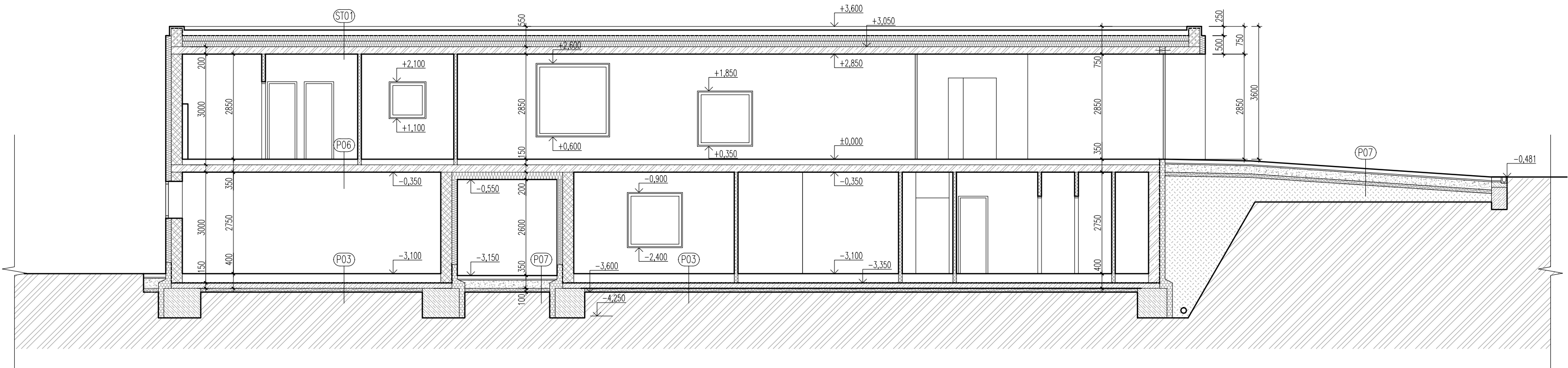
## LEGENDA MATERIÁLŮ

	PŮVODNÍ ZDIVO
	NOSNÁ ZDĚNÁ STĚNA
	OBVODOVÉ ZDIVO
	ŽELEZOBETON
	PROSTÝ BETON
	ZDĚNÁ PŘÍČKA
	SOK INSTALAČNÍ PŘEDSTĚNA
	LEHČENÉ IZOLAČNÍ ZDIVO
	TEPELNÁ IZOLACE XPS
	TEPELNÁ IZOLACE EPS
	DRČENÉ KAMENIVO FR. DLE KONSTRUKCE
	NASYPANÁ ZEMINA
	ROSTLÁ ZEMINA

## LEGENDA POVRCHŮ

- (A) RUČNĚ NANAŠENÁ PROBARVENÁ OMÍTKA  
(B) OBKLAD – KOMPAKTNÍ FASÁDNÍ DESKY MAX EXTERIOR  
(C) OPLECHOVÁNÍ – TMAVÉ SEDĚ  
(D) OKNO DŘEVĚNÝ RAM  
(E) OKNO HLINÍKOVÝ RAM

01 ŘEZ C-C'  
SC-102 1: 100



02 ŘEZ D-D'  
SC-102 1: 100

P01 03.14	DŮR + DSP	--	--
REV	DATUM	POZNÁMKA	KRESLIL KONTR

**jestico + whiles**

Štefánikova 43a Praha 5 150 00 Czech Republic  
t +420 257 310 460 f +420 257 310 452 w [jesticowhiles.com](http://jesticowhiles.com)

architecture + interior design london + prague

STAVEBNÍK

MĚSTO ČERNOŠICE

PROJEKT

STAVEBNÍ ÚPRAVY A PŘÍSTAVBA

KARLŠTEJNSKÁ Č.P. 259

K.Ú. ČERNOŠICE 539139

ČÁST PROJEKTU / PROFESE

D.1.1.

ARCHITEKTONICKO-STAVEBNÍ ŘEŠENÍ

ODPOVĚDNÝ PROJEKTANT

SEAN JONATHAN CLIFTON R/00055

PROJEKTANT

ING. ARCH. RADEK TEICHMAN

ING. ARCH. JAKUB LOUČKA

ING. ARCH. SLAVOMÍRA BILŠÁKOVÁ

±0,000 = 212,79 m.n.m. B.p.v.

NÁZEV VÝKRESU

ŘEZ C-C'

ŘEZ D-D'

STAVEBNÍ OBJEKT

RAZÍTKO, PODPIS

PARÉ

MĚŘÍTKO 1:100 4xA4 FORMÁT

STUPEŇ PROJEKTU

DŮR + DSP

ČÍSLO VÝKRESU ČÁST ODDÍL REVIZE

2507-SC-102 D.1.1. b. P01

© 2014 jestico + whites. all rights reserved