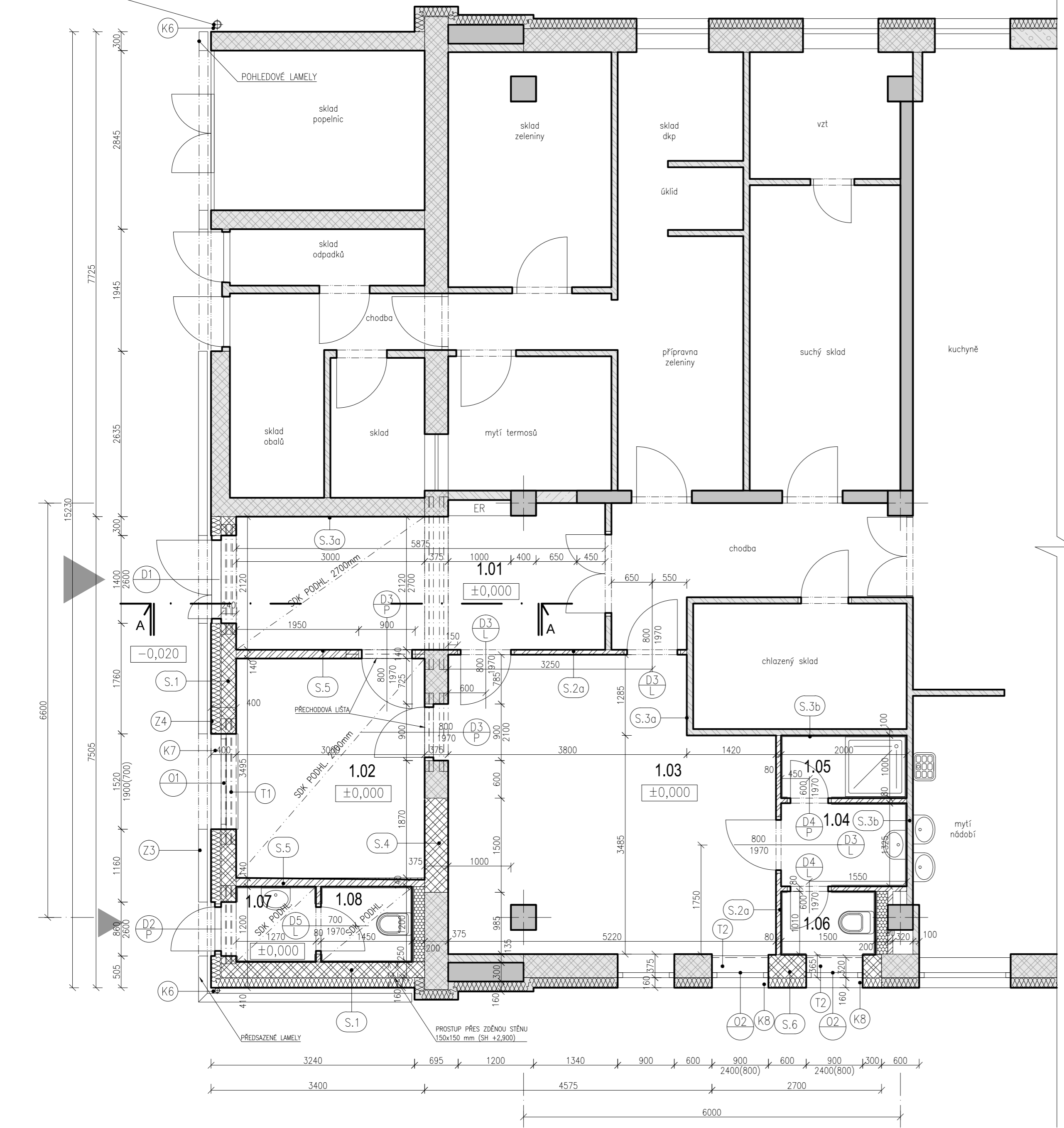


POZICE STÁVAJÍCÍHO DEŠT. SVODU



Č.M.	NÁZEV MÍSTNOSTI	PLOCHA	SV.VÝŠKA	PODLAHA	STĚNY	STROP
1.01	ZÁDVEŘÍ	12,8m2	2,7m	P.1b,P.2a ker.dlažba	omítané	P.3 SDK
1.02	KANCELÁŘ	11,2m2	2,7m	P.1a PVC	omítané	P.3 SDK
1.03	DENNÍ MÍSTNOST	23,1m2	3,3m	P.2a ker.dlažba	omítané	P.4 omítaný
1.04	UMÝVÁRNA	2,4m2	3,3m	P.2b ker.dlažba	ker.obklad+omítané	P.4 omítaný
1.05	SPRCHA	1,9m2	3,3m	P.2b ker.dlažba	ker.obklad	P.4 omítaný
1.06	WC	1,6m2	3,3m	P.2b ker.dlažba	ker.obklad+omítané	P.4 omítaný
1.07	UMÝVÁRNA	1,8m2	2,7m	P.1b ker.dlažba	ker.obklad+omítané	P.3 SDK
1.08	WC	1,5m2	2,7m	P.1b ker.dlažba	ker.obklad+omítané	P.3 SDK

LEGENDA MATERIÁLŮ

- STÁVAJÍCÍ ŽELEZOBETONOVÉ PREFABRIKOVANÉ KOSNTRUKCE. SLOUPY 400/400, STĚNOVÉ PANELE tl.300mm, STĚNOVÉ PANELE tl.200mm
- STÁVAJÍCÍ VÝPLŇ. PÓROBETONOVÝ PANELE tl.320mm
- STÁVAJÍCÍ OBVODOVÉ ZDIVO Z CIHLENÝCH TVAROVEK CD INA A NA MVC=25
- STÁVAJÍCÍ VNITŘNÍ PŘÍČKY Z CIHLENÝCH TVAROVEK NA MVC=25
- STÁVAJÍCÍ KONTAKTNÍ ZATEPLOVACÍ SYSTÉM tl.160mm
- STÁVAJÍCÍ PODKLADNÍ BETON
- ZDIVO Z CIHLENÝCH TVAROVEK tl.300mm ref. POROTHERM 30 P+D
- PŘÍČKY Z CIHLENÝCH TVAROVEK tl.100 A tl.150mm ref. POROTHERM 14 P+D A POROTHERM 8
- SYSTÉMOVÉ SDK PŘEDSTĚNY tl.200mm ref. KNAUF
- KONTAKTNÍ ZATEPLOVACÍ SYSTÉM tl.160mm
- OSTATNÍ TEPELNÉ IZOLACE
- PODLAHOVÁ MAZANINA, PODKLADNÍ BETON
- MONOLITICKÝ ŽELEZOBETON
- ŠTĚRKOVÝ PODSYP
- ZEMINA PŮVODNÍ
- ZHUTNĚNÝ NÁSYP
- DŘEVO MASIV TR. SI
- HYDROIZOLACE

POZNÁMKA:	
	INVESTOR: Město Černošice Riegrova 1209 252 28 Černošice
	GENERÁLNÍ PROJEKTANT: Grido, architektura a design, s.r.o. Vlkova 17 130 00 Praha 3
ZODPOVĚDNÝ PROJEKTANT:	Ing.arch. Peter STICZAY-GROMSKI
VYPRACOVAL:	Ing.arch. Jan Doušek
NÁZEV PROJEKTU: Přístavba kuchyně ZŠ Černošice Černošice-Mokropsy	
ČÁST DOKUMENTACE: ARCHITEKTONICKO-STAVEBNÍ ČÁST	DIL DOKUMENTACE: D.1.1
STUPEŇ DOKUMENTACE: Dokumentace pro spojené územní a stavební řízení	
ČÍSLO ZAKÁZKY:	DATUM: 27.02.2015
MĚŘITKO: 1:50	
NÁZEV VÝKRESU: PŮDORYS	Č.VÝKRESU: REVIZE: B.2.2