

# NÁVRH NA PODOBU STÁNKU S OBČERSTVENÍM A KONCEPT VYUŽITÍ ČÁSTI MĚSTSKÉHO POZEMKU VE SPORTPARKU BEROUNKA



Tento návrh je předkládán na základě výzvy města Černošice

**Údaje o uchazeči**

Mgr. Martin Stádník



Představovaný záměr si dává za cíl vytvořit v jižní části Sportparku přirozené komunitní místo, které by se stalo příjemným a zajímavým prostorem pro všechny, kteří do této části Černošic zavítají. Tohoto cíle bych rád dosáhl využitím a propojením tří následujících prvků:

- I. **Samotnou stavbou stánku s občerstvením**
- II. **Vytvořením místa setkávání amatérských sportovců z Černošic a okolí**
- III. **Využitím řeky Berounky**

I.

a) **Podoba stánku (vizualizace - viz příloha)**

Stánek o velikosti cca 6 x 6,5m jednoduché dřevěné konstrukce s velkými posuvnými dveřmi tak, aby se v letních měsících mohl co nejvíce propojit s venkovní terasou. Ta by měla pevný podklad (dřevo, zámková dlažba) a byla opatřena pergolou, ev. textilními stínícími prvky. Předpokládám napojení stánku na stávající přípojky. Provoz WC bude řešen samostatným prostorem mimo výměru stánku a bude k dispozici nejen hostům občerstvení.

b) **Sortiment prodávaného zboží**

Poskytovaný sortiment bude nabízet také zatím méně známé recepty jídel tzv. rychlého občerstvení. Převahu by měly zdravé saláty a jednoduchá jídla připravovaná výhradně z čerstvých surovin, polévky, slané i sladké varianty palačinek – crepes, sezónní ovoce a zelenina. Pravidelné akce „venkovní grilování“ by měly také přispět k možnosti společně se setkávat.

Nabídku alko i nealko nápojů bych kromě tradičních rád doplnil např. o pivo „Radler“, přírodní čaje, kvalitní kávu z centrální části Vietnamu, šumivá vína...

## II.

### a) Tréninkové „centrum“

Pravidelné víkendové nebo večerní běhání pro „hobby“ běžce s možností měření tepové frekvence a na jejím základě vypracování optimálního tréninku, doplněné o konzultace s výživovým poradcem, pořádání menších závodů pro děti i dospělé, skupinová cvičení pod vedením lektorů...

### b) Úschovna, půjčovna

Vedle stánku bude umístěna menší technická místnost (cca 2 x 3m), která bude fungovat jako úschovna, šatna a půjčovna (koloběžky, badminton, pingpongový venkovní stůl, 2 – 3 menší lodě...). Rád bych také zřídil hřiště na pétanque.

## III.

### a) Řeka jako „prostor“

Po dohodě s dotčenými institucemi Povodí Berounky bych na břehu řeky chtěl umístit menší molo, které by sloužilo jako „terasa na vodě“ s výhledem na okolí. Vytvořím také jednoduchý vstup do vody a budu udržovat přilehlý břeh řeky k posezení a odpočinku.

### b) Řeka jako místo

Zázemí fungujícího stánku a blízkost řeky vytváří zajímavé místo, které bych rád obohatil o možnost pořádání pravidelných setkání se zajímavými lidmi - autogramiády sportovců, besedy se známými umělci, přednášky. Součástí venkovního prostoru by bylo otevřené ohniště s posezením.

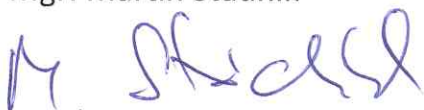
#### IV. Návrh pronájmu

Počáteční investice je plánována v rozmezí 500 000 – 700 000,-Kč. Vzhledem k této výši předpokládám uzavření smlouvy s městem o pronájmu pozemku, ideálně na dobu neurčitou, s výpovědní lhůtou (např. 2 roky). Výše nájmu by byla nastavena tak, že např. v prvních dvou letech by nájemné bylo jen symbolické s tím, že pro další období by bylo předmětem dohody a dodatku ke smlouvě. Částka stanovená v tomto dodatku by pak odrážela představy města a reálné možnosti fungujícího stánku.

V případě zájmu města o tento projekt předpokládám zprovoznění a otevření stánku v květnu 2017. Provoz minimálně pět dnů v týdnu v měsících duben – říjen, zbývající část roku pátek – neděle (dle počasí a poptávky).

Tento materiál obsahuje pouze základní myšlenky a návrhy na podobu stánku a využití dotčené oblasti, detailní informace rád poskytnu na případném osobním projednání a prezentaci.

Mgr. Martin Stádník



V Černošicích, 25.11.2016

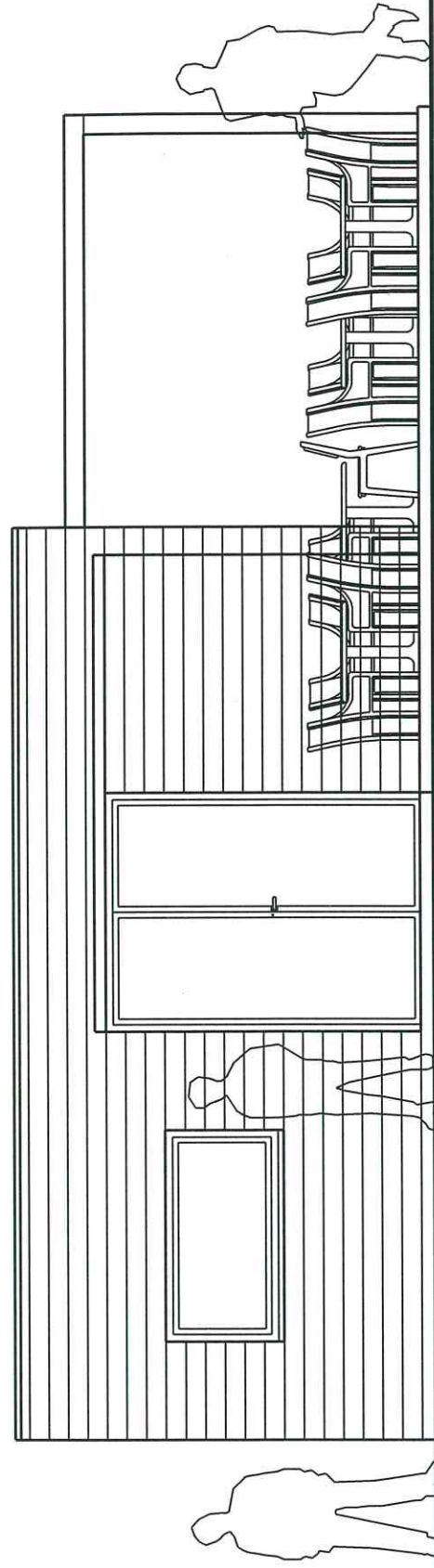




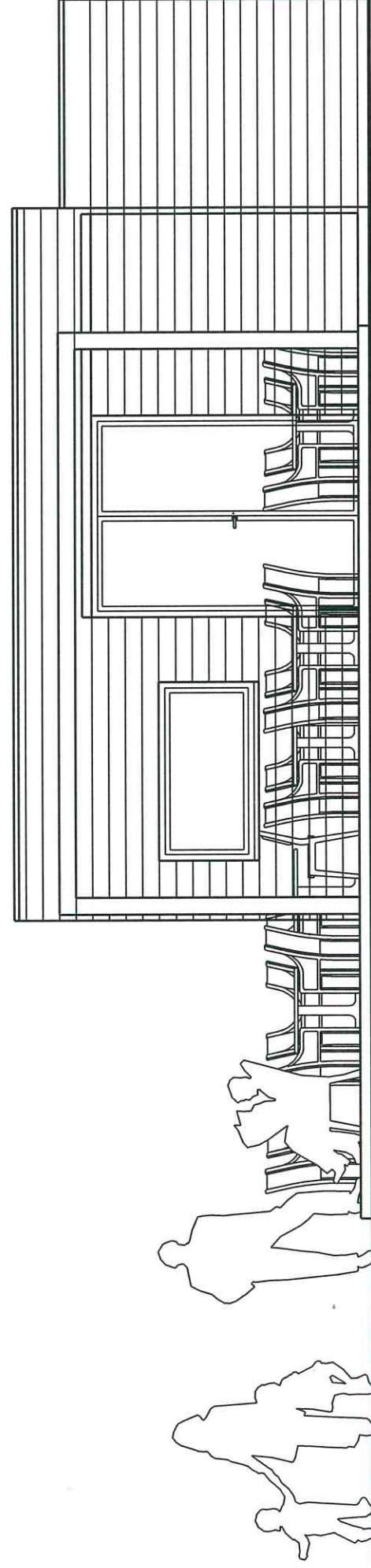




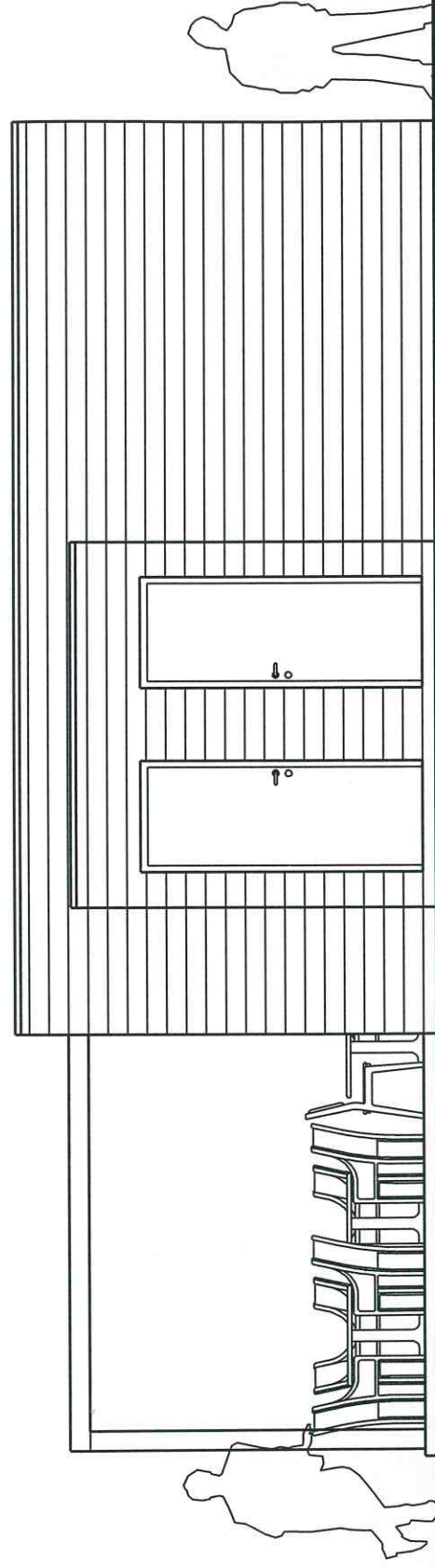




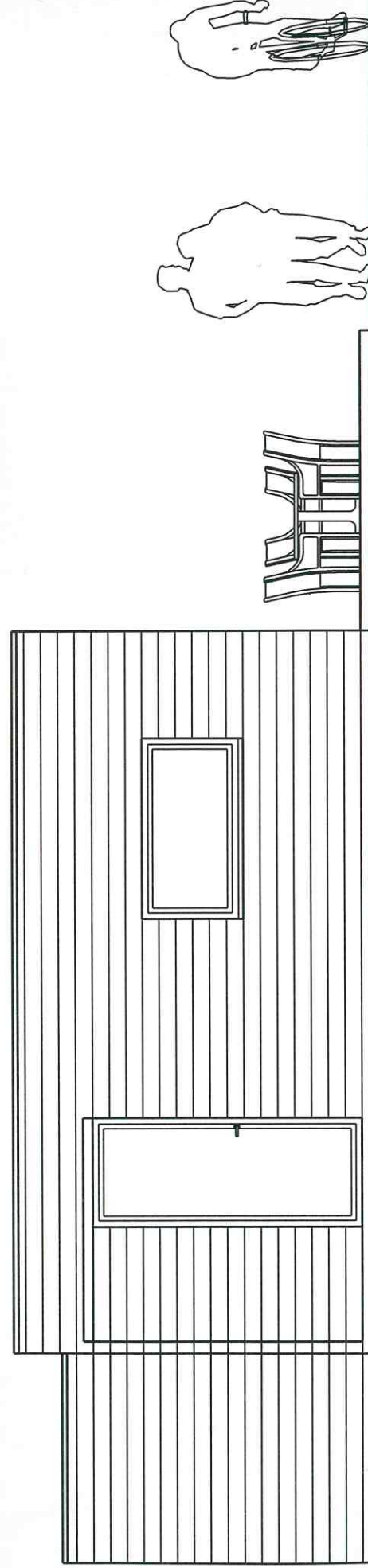
POHLED NA VCHOD NA TERASU



POHLED NA TOALETY

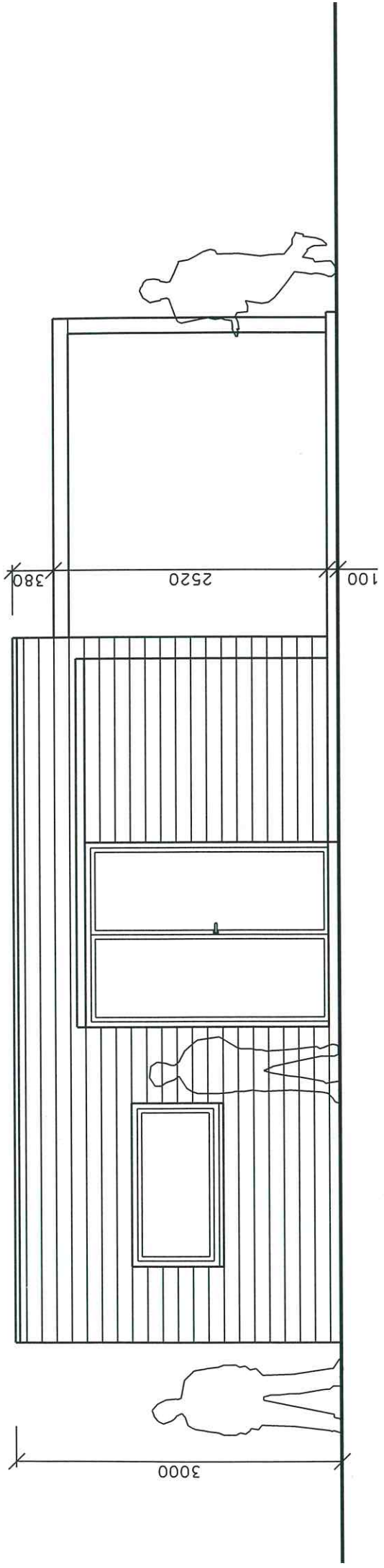


POHLED NA VCHOD ZÁSBOVÁNÍ

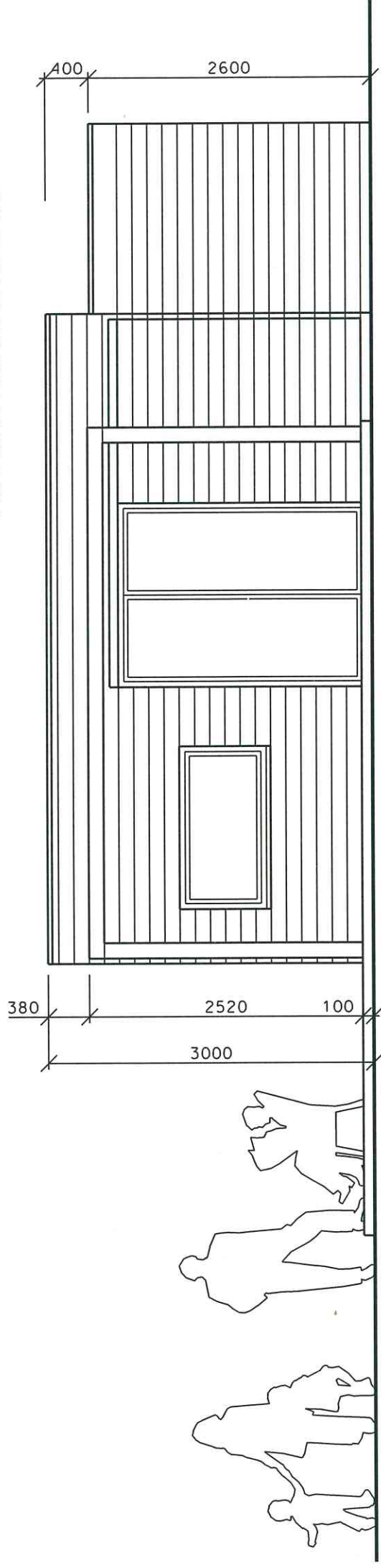


MĚŘÍTKO 1:50

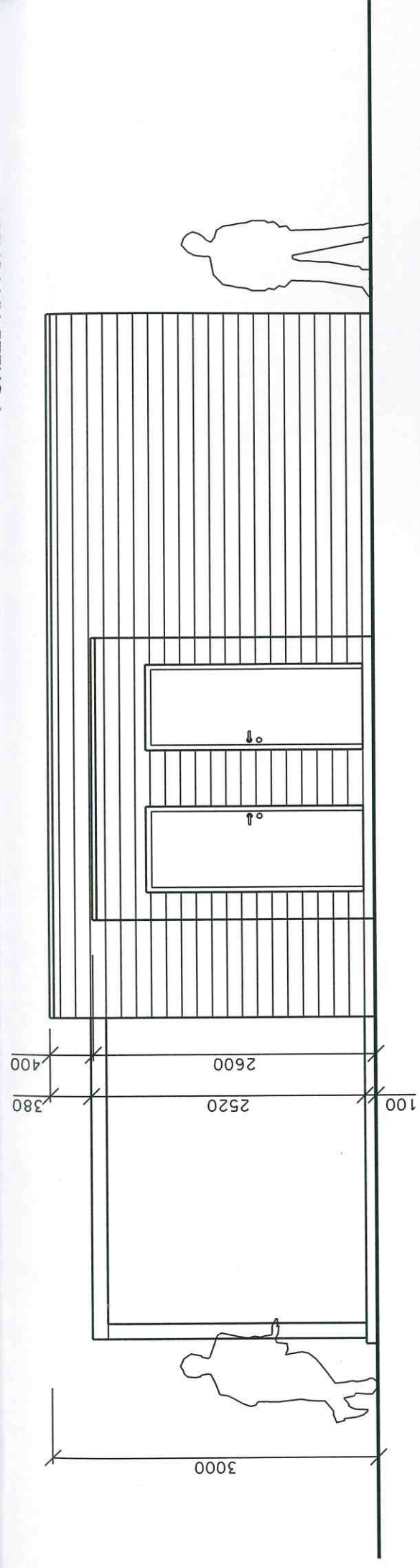




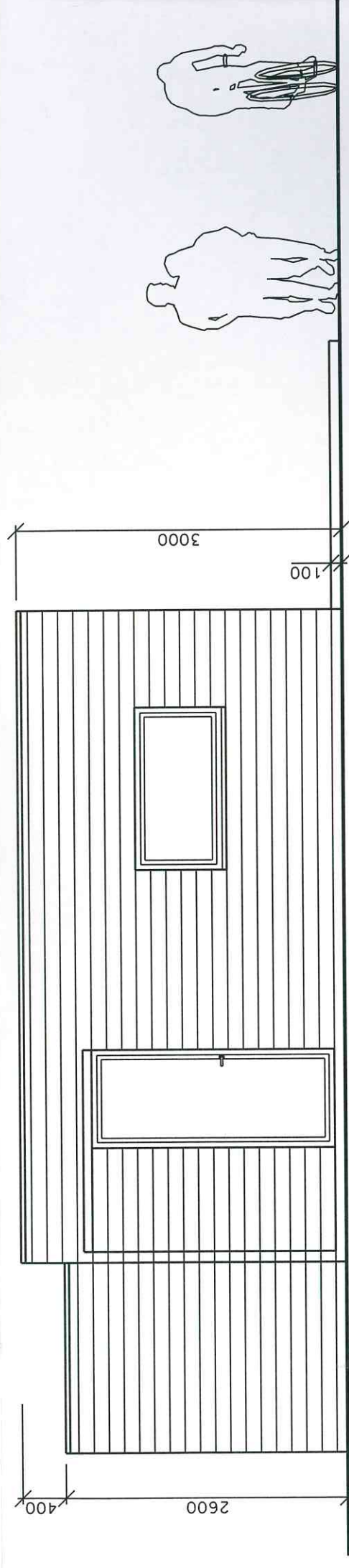
POHLED NA VCHOD NA TERASU



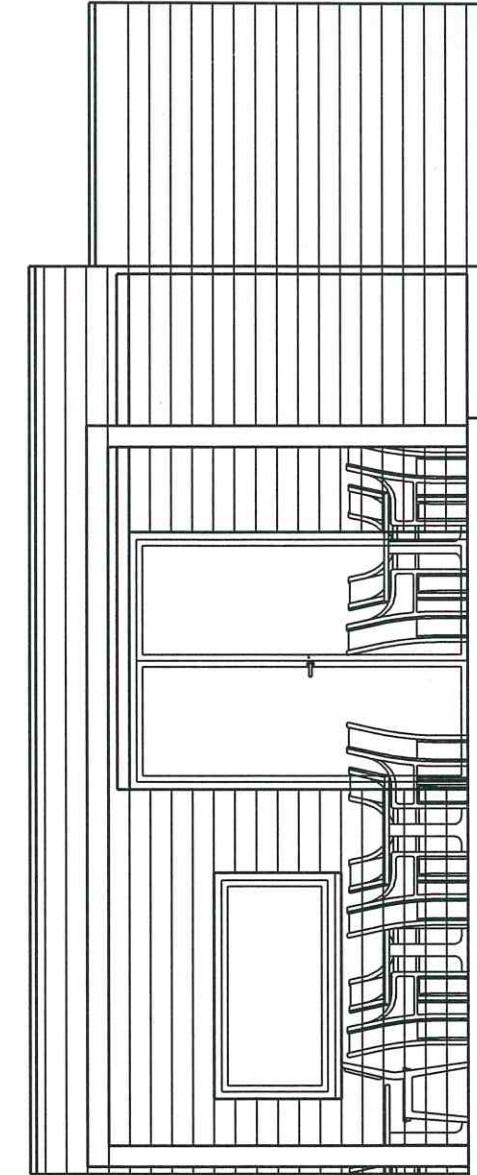
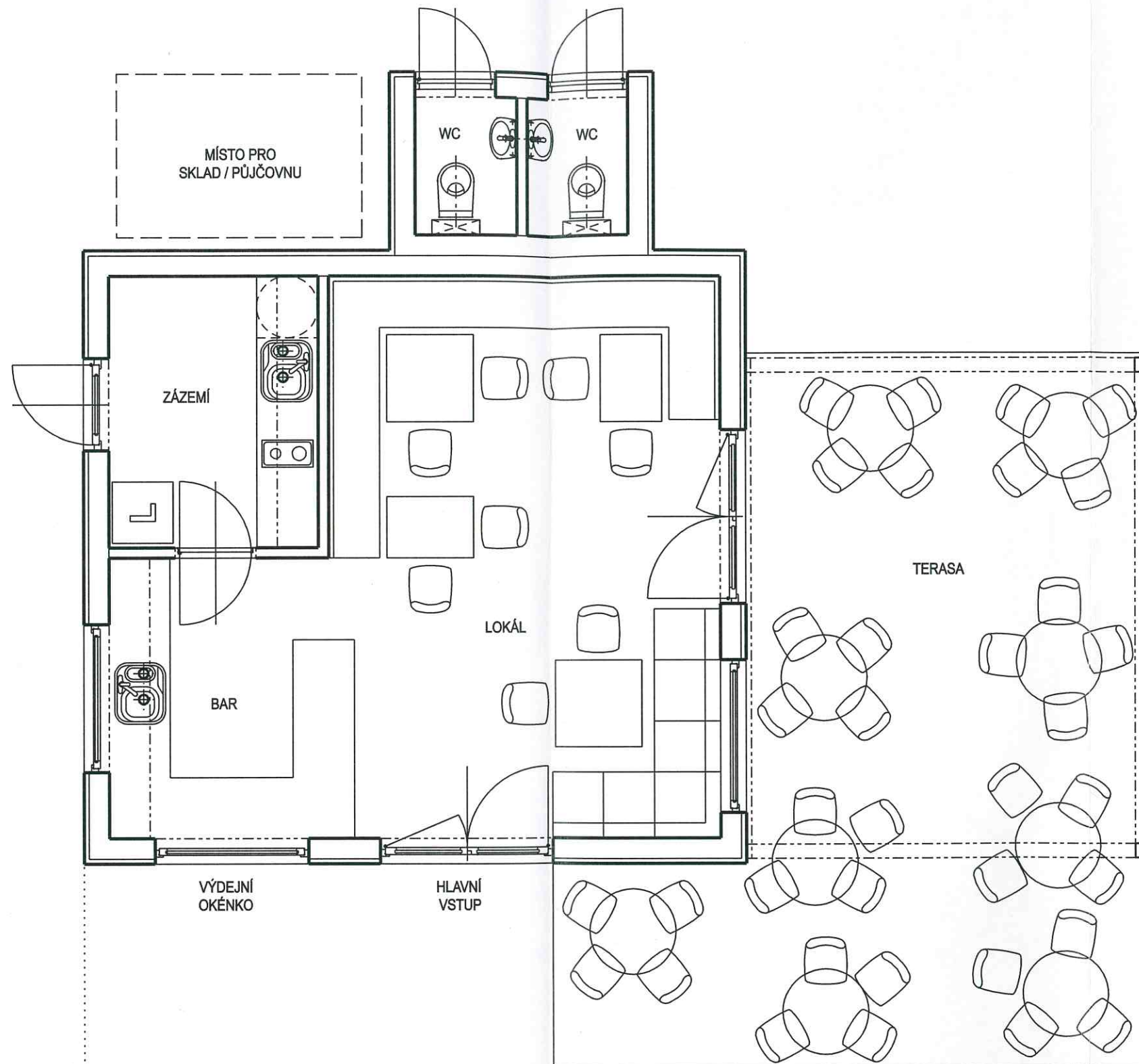
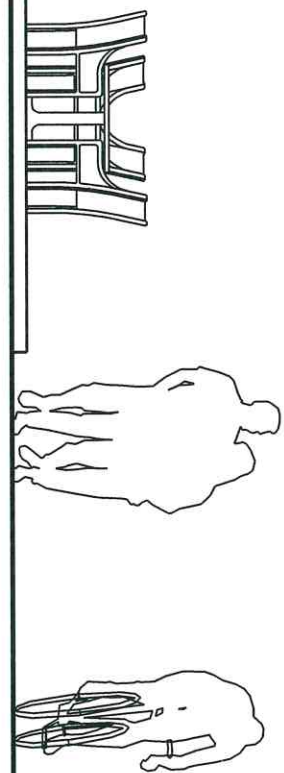
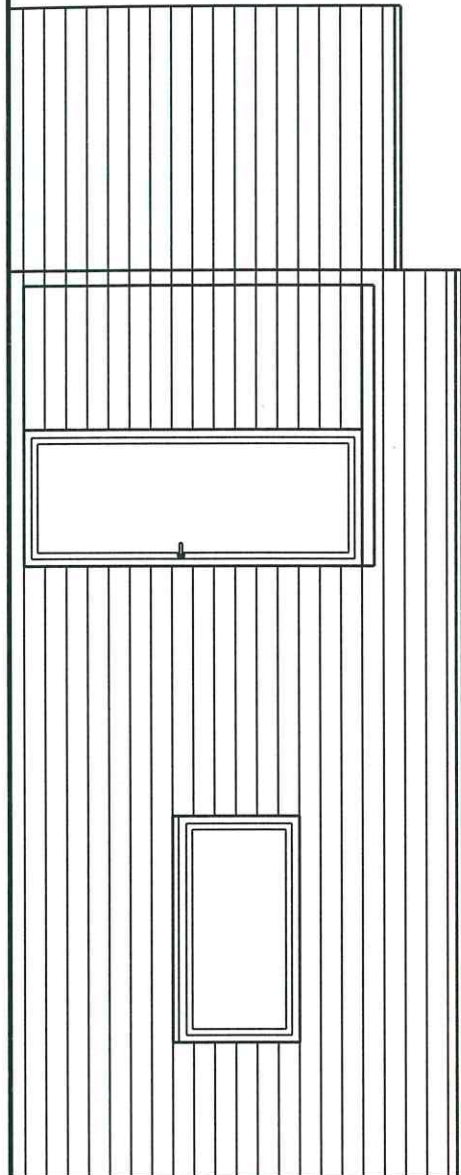
POHLED NA TOALETY



POHLED NA VCHOD ZÁSBOVÁNÍ





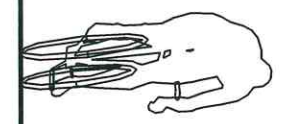
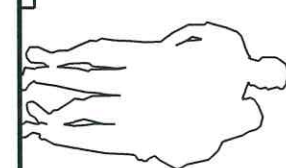
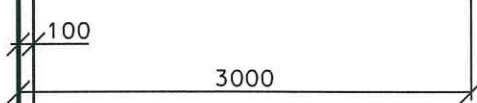
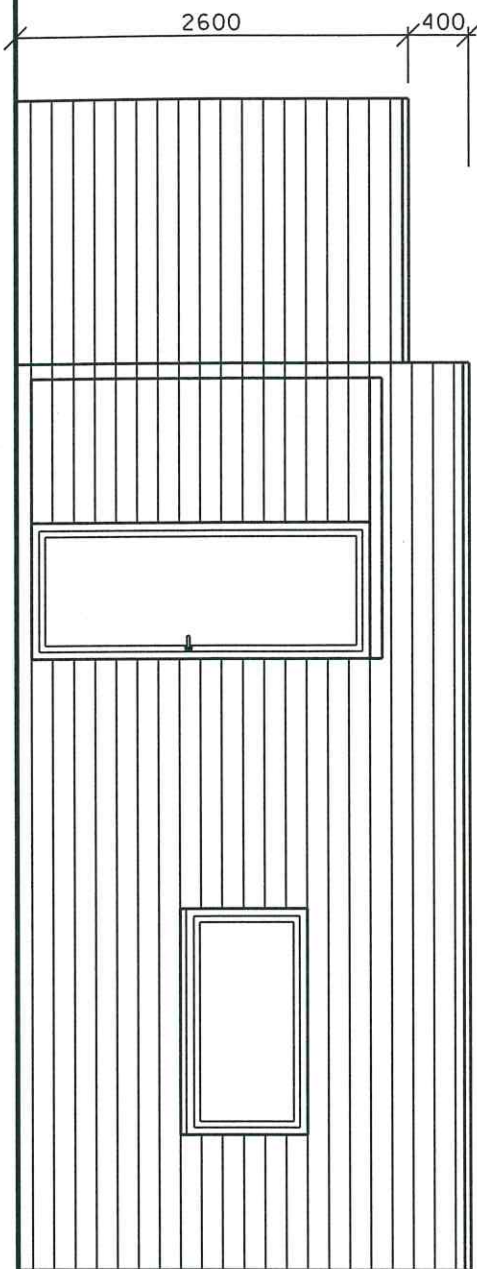


CYKLOSTEZKA

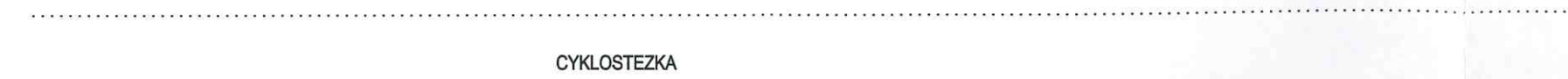
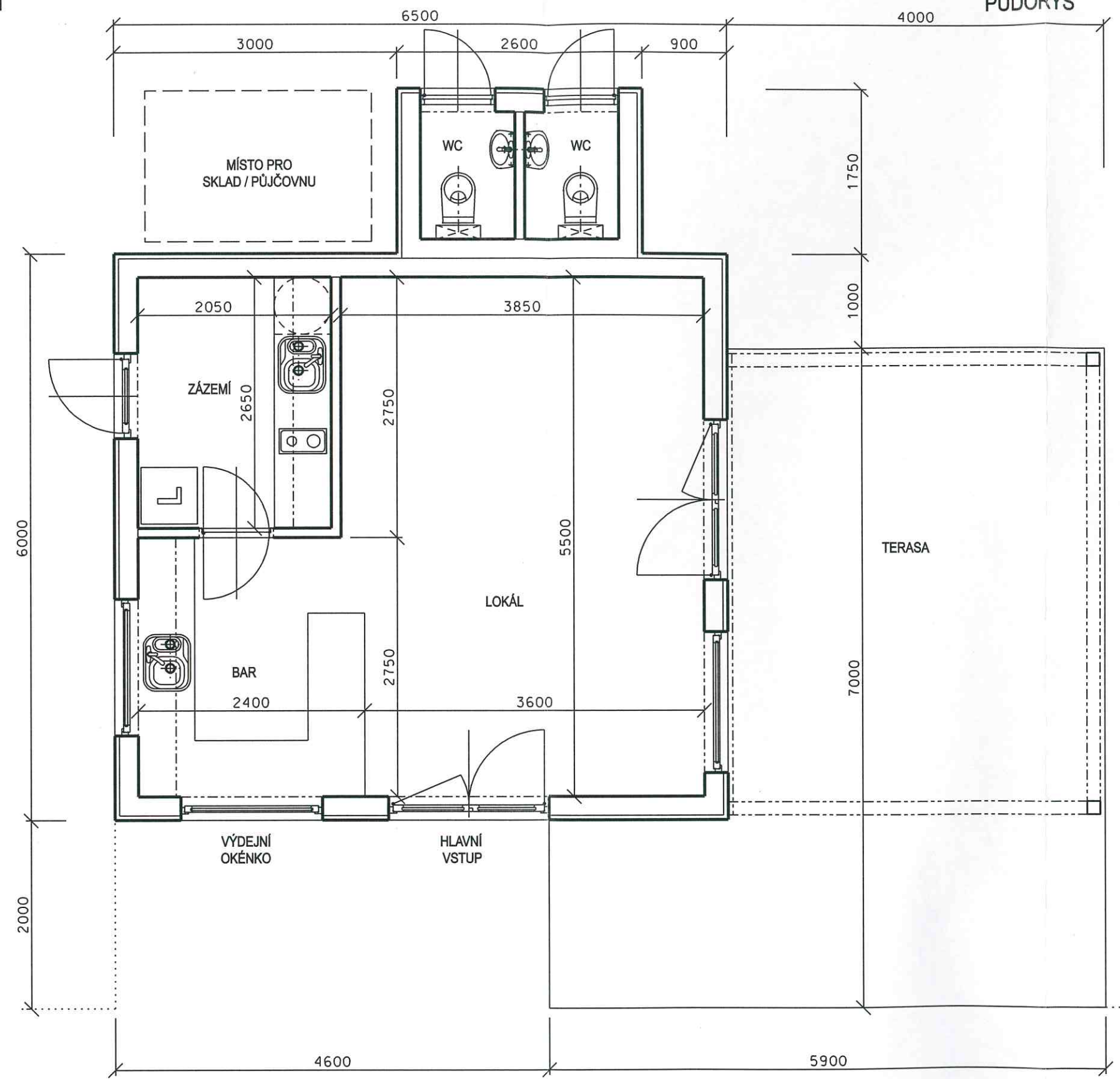
MĚŘÍTKO 1:50



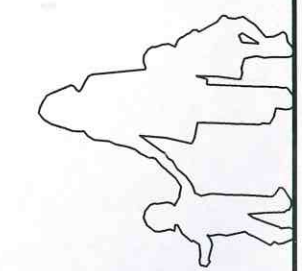
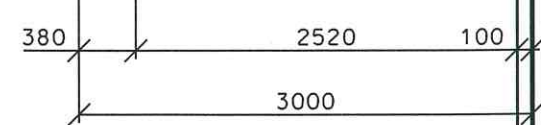
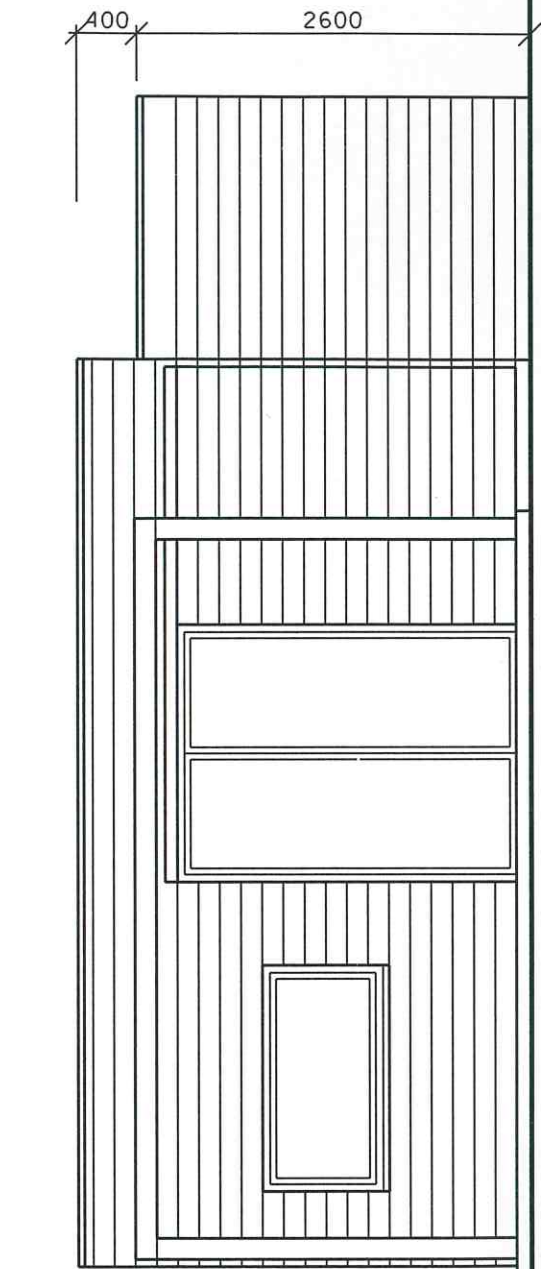
POHLED NA VCHOD ZÁSOBOVÁNÍ



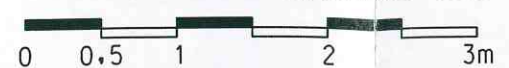
PŮDORYS



POHLED NA TERASU



MĚŘÍTKO 1:50



LISTOPAD 2016