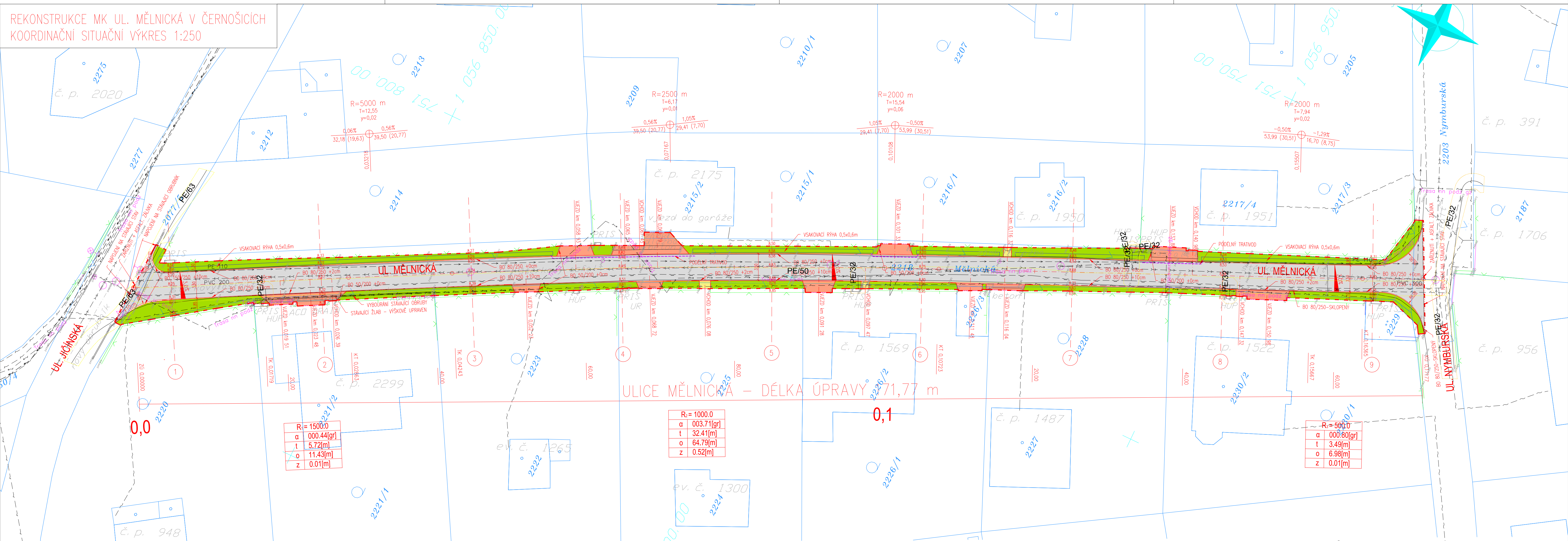


REKONSTRUKCE MK UL. MĚLNICKÁ V ČERNOŠICÍCH
KOORDINAČNÍ SITUAČNÍ VÝKRES 1:250



- LEGENDA:**
- OBRUBNÍKY – NAVRHOVANÉ
 - - - KONEC ÚPRAVY/HRANA ZAŘÍZNUTÍ
 - - - PODÉLNÝ TRATIVOD
 - - - VSAKOVACÍ RÝHA
 - - - ZÁBOR STAVBY
 - KANALIZAČNÍ ŠACHTA, HYDRANT, ŠOUPĚ, ULIČNÍ VPUST
 - STROM, ULIČNÍ LAMPA, PRIS (ELEKTRO, TELEFON, HUP), DOPRAVNÍ ZNAČKA, SLOUP ELEKTRO

- PLOCHY**
- VOZOVKA – ASFALT
 - VJEZDY/VCHODY – BETONOVÁ DLAŽBA TL. 80mm
 - SAMOSTATNÉ VCHODY – BETONOVÁ DLAŽBA TL. 60mm
 - TERÉNNÍ ÚPRAVA + ZATRAVNĚNÍ
- STÁVAJÍCÍ SÍŤ**
- - - EL. VEDENÍ NN PODZEMNÍ GZ (ČEZ DISTRIBUCE, a.s.)
 - - - EL. VEDENÍ NN PODZEMNÍ (ČEZ DISTRIBUCE, a.s.)
 - - - EL. VEDENÍ NN NADZEMNÍ (ČEZ DISTRIBUCE, a.s.)
 - - - EL. VEDENÍ VN PODZEMNÍ GZ (ČEZ DISTRIBUCE, a.s.)
 - - - EL. VEDENÍ NEZAMĚŘENÉ (CETIN, a.s.)
 - - - EL. VEDENÍ ZAMĚŘENÉ A KÓTOVANÉ, VNITŘNÍ STP, ELEKTROPŘÍPOJKY (CETIN, a.s.)
 - - - PLYNOVOD (GASNET, s.r.o.)
 - - - VODOVOD (AQUACONSULT, spol. s.r.o.)
 - - - SPLAŠKOVÁ KANALIZACE (AQUACONSULT, spol. s.r.o.)
 - - - EL. VEDENÍ VO NADZEMNÍ (ELTODO, a.s.)
 - - - EL. VEDENÍ VO PODZEMNÍ (ELTODO, a.s.)

- HRANICE - OSTATNÍ**
- STÁVAJÍCÍ STAV – ZAMĚŘENÍ
 - VJEZDY/VSTUPY
 - BUDOVY
 - PLOT
 - HRANICE POZEMKU DLE KN
 - 2917/27 ČÍSLA POZEMKŮ DLE KN

VYTYČENÍ STAVBY:
PROJEKTOVÁ DOKUMENTACE JE PROVEDENA V SOUŘADNICOVÉM SYSTÉMU S-JTSK, A VE VÝŠKOVÉM SYSTÉMU BPV. PRO ÚČELY VYTYČENÍ BUDOU ZHOTOVITELI POSKYTNUTY PODKLADY V ELEKTRONICKÉ PODOBĚ.

POZN.:
INŽENÝRSKÉ SÍŤ JSOU ZAKRESLENA POUZE INFORMATIVNĚ, PŘED ZAHÁJENÍM ZEMNÍCH PRACÍ JE NUTNÉ PROVĚST JEJICH PŘESNÉ VYTYČENÍ.

SOUŘADNICOVÝ SYSTÉM: S-JTSK
VÝŠKOVÝ SYSTÉM: BPV

ZODPOVĚDNÝ PROJEKTANT	ING. JIŘÍ POSPÍŠIL
VYPRACOVAL	ING. MAREK SUROVČÍK
INVESTOR	MĚSTO ČERNOŠICE, KARLŠTEJNSKÁ 259, 252 28 ČERNOŠICE
MÍSTO STAVBY	ULICE MĚLNICKÁ, K.Ú. ČERNOŠICE (OKR. PRAHA - ZÁPAD)

<p align="center">Rekonstrukce místní komunikace ulice Mělnická v Černošicích</p>		FORMÁT	5x44
		DATUM	04/2020
<p align="center">Koordinální situační výkres</p>		STUPEŇ	DSP/DPS
		Č. ZAKÁZKY	2030090
ČÁST:	<p align="center">1:250</p>	Č. DOKUMENTACE	C
	<p align="center">C.3</p>	MĚŘÍTKO:	ČÍSLO VÝKRESU:

R=1500,0
α 000,44[gr]
t 5,72[m]
o 11,43[m]
z 0,01[m]

R=1000,0
α 003,71[gr]
t 32,41[m]
o 64,79[m]
z 0,52[m]

R=500,0
α 000,80[gr]
t 3,49[m]
o 6,98[m]
z 0,01[m]

ULICE MĚLNICKÁ – DÉLKA ÚPRAVY 71,77 m