



### legenda

- okolní stavby
- nové hlavní stavby
- zpevněná plocha - propustná
- hranice parcel
- hranice řešeného území
- místo napojení na dopravní a techn. infrastrukturu

### informace o území

obec Černošice [539139]  
 k.ú. Černošice [620386]

Dokumentace pro stavební řízení. Není určeno k realizaci stavby.

razítka



**MLAA**

Nesmí být šířeno bez písemného souhlasu MLAA.

**Mizera Lichý Aster ARCHITEKTI**

zodp.proj. Ing. Milan Čejka

architekti Mizera Lichý Aster ARCHITEKTI s.r.o.

zpracoval Ing.arch. Dušana Andrášová

akce **Zahradní objekty a oplocení ZŠ Černošice**

obsah **situace širších vztahů**

č.zak. 2020\_029 měřítko 1:2000 č.výkr.

datum 03.09.2020 část DSP



### legenda

- okolní stavby
- nové hlavní stavby
- zpevněná plocha - propustná
- hranice parcel
- hranice řešeného území
- místo napojení na dopravní a techn. infrastrukturu

### informace o území

obec	Černošice
k.ú.	Černošice
parcela	2815/1
plocha parcely	1431,95 m <sup>2</sup> [100,00 %]
plocha zastavěná altánem	34,42 m <sup>2</sup> [2,40 %]
plocha zastavěná kozím chlévem	26,67 m <sup>2</sup> [1,86 %]
plochy zpevněné	260,11 m <sup>2</sup> [18,16 %]
plocha zastavěná celkem	61,09 m <sup>2</sup> [4,26 %]
plocha zeleně	1110,75 m <sup>2</sup> [77,58 %]

Dokumentace pro stavební řízení. Není určeno k realizaci stavby.

razítka

**MLAA**

Nesmí být šířeno bez písemného souhlasu MLAA.

**Mizera Lichý Aster ARCHITEKTI**

zodp.proj. Ing. Milan Čejka

architekti Mizera Lichý Aster ARCHITEKTI s.r.o.

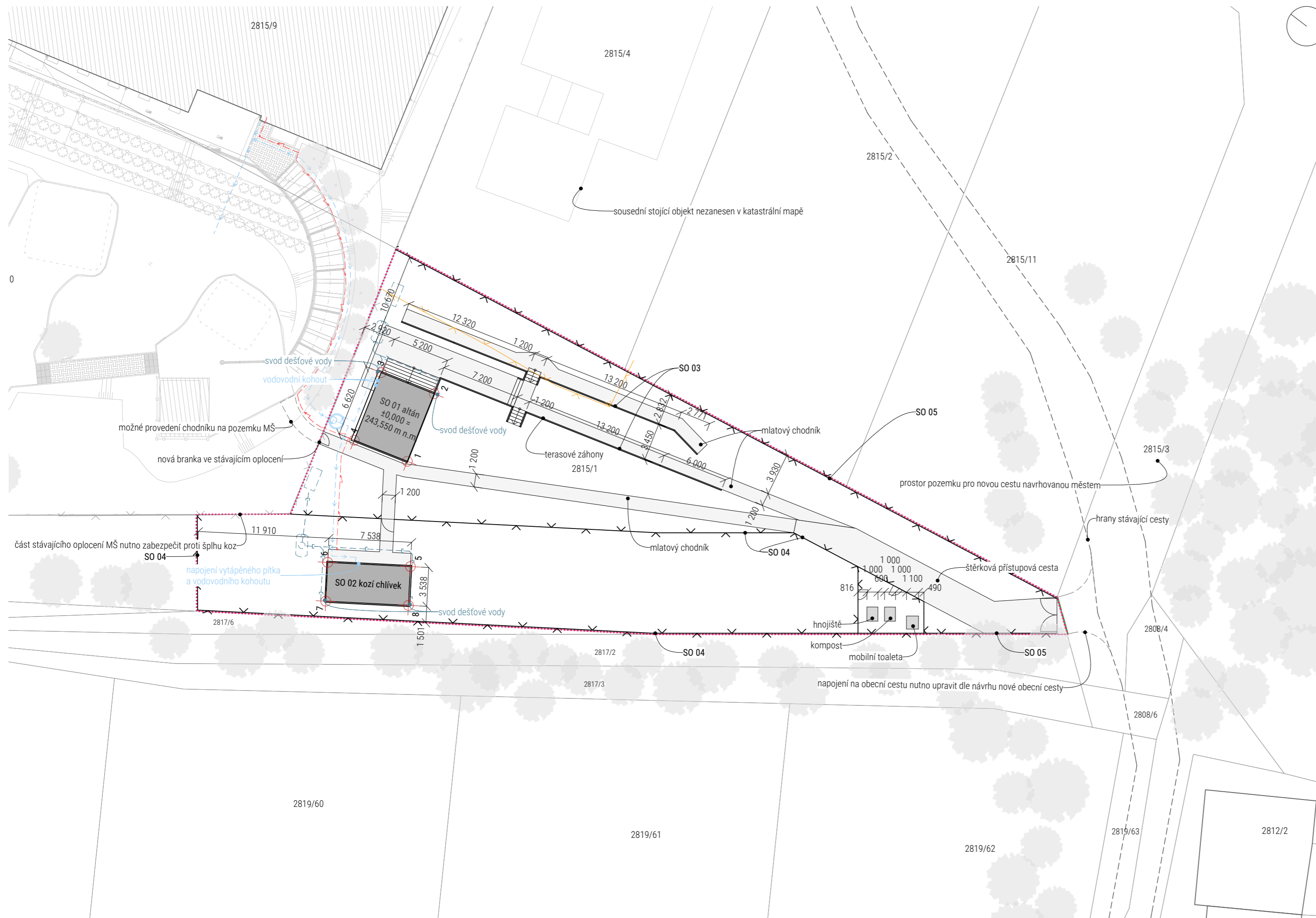
zpracoval Ing.arch. Dušana Andrášová

akce **Zahradní objekty a oplocení ZŠ Černošice**

obsah **situace katastrální**

č.zak. 2020\_029 měřítko 1:500 č.výkr.

datum 03.09.2020 část DSP



### legenda

- okolní stavby
- nové hlavní stavby
- zpevněná plocha - propustná
- hranice parcel
- hranice řešeného území
- místo napojení na dopravní a techn. infrastrukturu
- obrys střech
- hranice konstrukcí nebo zpevněných ploch
- napojení na stávající cesty
- stávající oplocení
- stávající rušené oplocení
- nové oplocení

### nové inženýrské sítě - samostatné projekty

- dešťová kanalizace
- vodovod
- elektrina - podzemní vedení NN

### zeleň

- stávající zeleň - keře/stromy

### poznámky

- PT původní terén
- UT upravený terén

výškové body PT		výškové body UT	
ID bodu	výška od ±0	ID bodu	výška od ±0
1	222	1	-250
2	-579	2	-260
3	-357	3	-325
4	370	4	-300
5	1 140	5	1 250
6	1 813	6	1 250
7	2 150	7	1 250
8	1 880	8	1 250

kótováno v milimetrech, výškové kóty v metrech  
 ±0,000 = 243,550 m n.m.  
 výškový systém BPv

Dokumentace pro stavební řízení. Není určeno k realizaci stavby.

razítka

**MLAA**

Nesmí být šířeno bez písemného souhlasu MLAA.

**Mizera Lichý Aster ARCHITEKTI**

zodp.proj. Ing. Milan Čejka

architekti Mizera Lichý Aster ARCHITEKTI s.r.o.

zpracoval Ing.arch. Dušana Andrášová

akce **Zahradní objekty a oplocení ZŠ Černošice**

obsah **situace koordinační**

č.zak. 2020\_029 měřítko 1:300 č.výkr.

datum 03.09.2020 část DSP