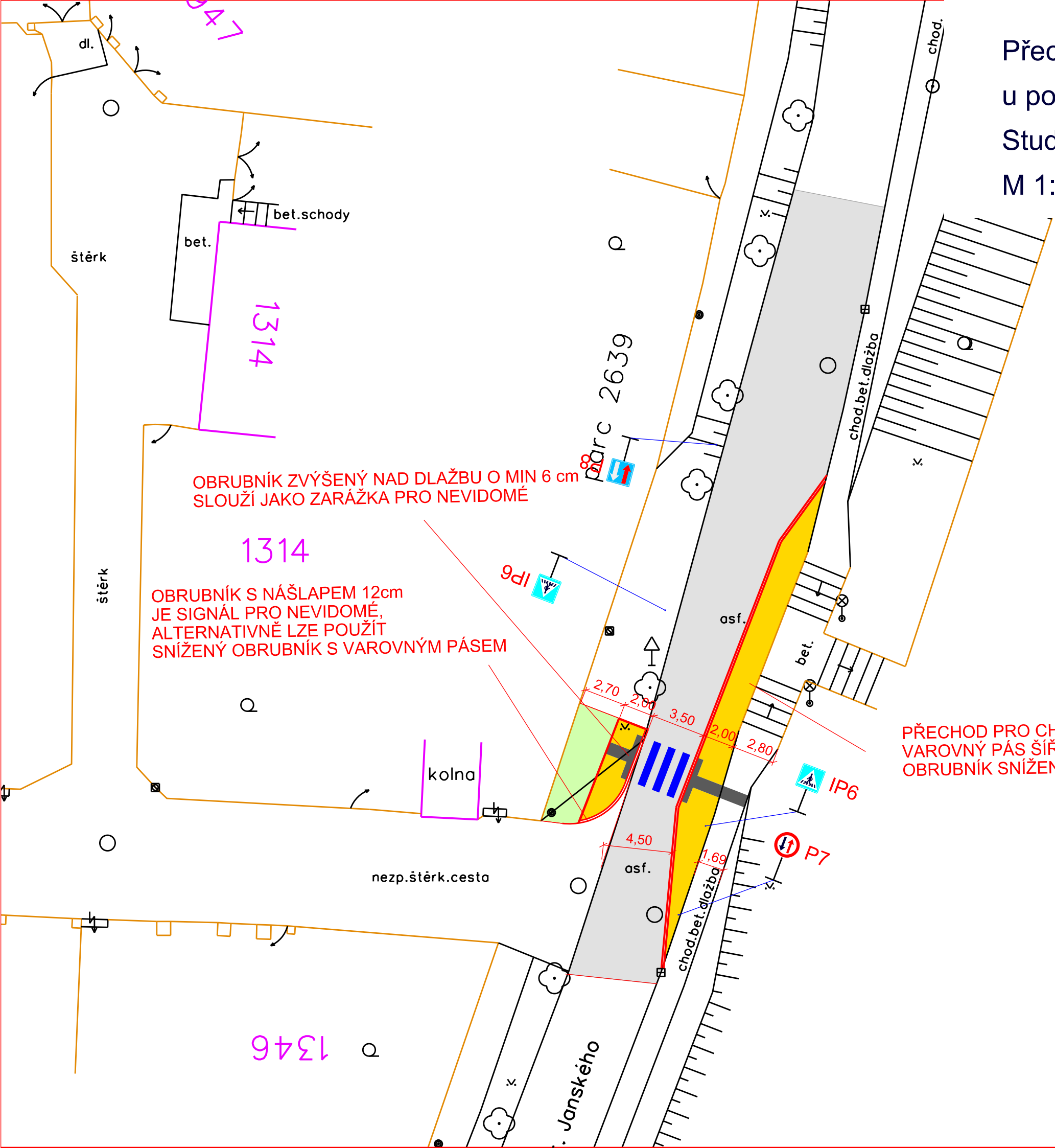


Přechod pro chodce uv ul. Dr. Janského
 u podchodu k žel. zastávce Doní Mokropsy
 Studie řešení, květen 2012
 M 1:250



ČSD zast. Černošice - Mokropsy

| | |
|---------------------------|-------------------|
| dlažba chodníky | 58 m ² |
| dlažba nevidomí | 7 m ² |
| zeleň | 20 m ² |
| obrubníky 1000/250/150 mm | 49 m |
| obrubníky 500/250/50 mm | 10 m |
| dopravní značka | 4 ks |

PŘECHOD PRO CHODCE, ŠÍŘKA 3,0m
 VAROVNÝ PÁS ŠÍŘKY 0,4m, HMATOVÁ DLAŽBA, SIGNÁLNÍ PÁS ŠÍŘKY 0,8m
 OBRUBNÍK SNÍŽEN NA NÁŠLAP 20mm