



3

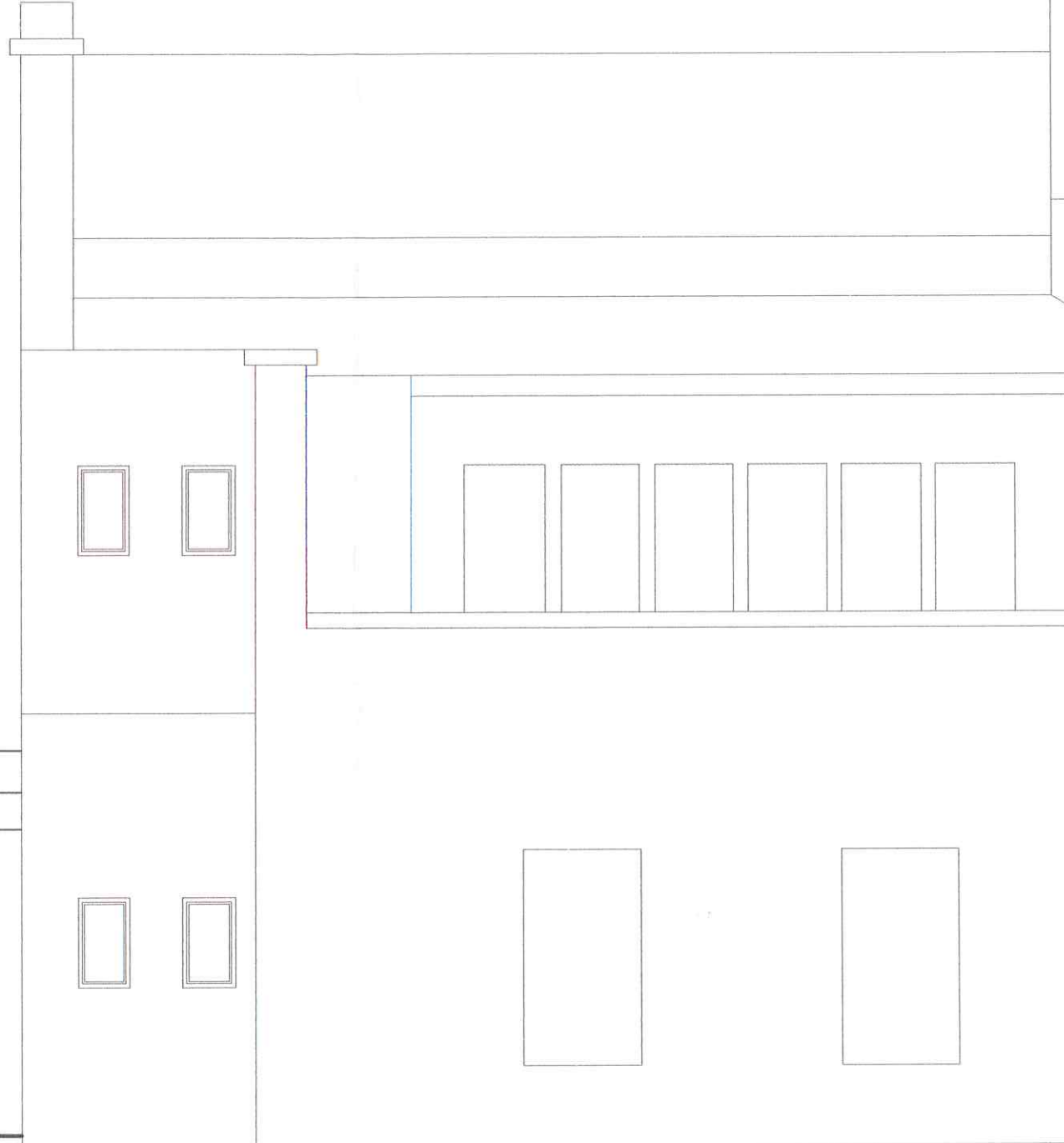
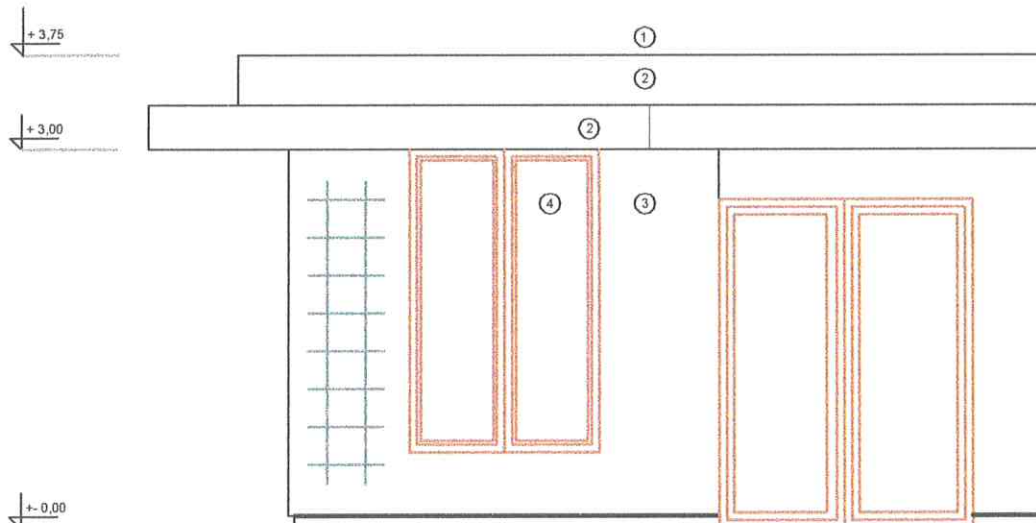


TENTO VÝKRES NESLOUŽÍ PRO REALIZACI STAVBY - JE ZPRACOVANÝ PRO STUPEŇ DSP.

Majitel objektu: Město Černošice, Riegerova 1209, 252 28 Černošice	IČO 241 121	
Investor: Město Černošice, Riegerova 1209, 252 28 Černošice	IČO 241 121	
Místo stavby: ZUŠ Černošice, Střední 403, č.parcel. 2471, 2472, k.ú. Černošice		
Projektant: Ing. Miroslava Neubertová, 252 29 Dobřichovice 803 IČO 10213996, AI.č.0001192		
Stavba: VSTUPNÍ OBJEKT PŘÍSTAVBA ZUŠ ČERNOŠICE	Datum:	01/2006
	Stupeň:	DSP
	Zak.č.	33/2005
Obsah výkresu: PŘÍSTAVBA - POHLED JIHOZÁPADNÍ	Měřtko:	Č. výkresu:
	1 : 60	8

LEGENDA:

- 1 - EXTENZIVNÍ ZELENÁ STŘECHA
- 2 - OPLECHOVÁNÍ Cu PLECH
- 3 - BARVA FASÁDY SVĚTLÁ UMBRA GREEN
- 4 - OKNA BARVA LOMENÁ BILÁ



TENTO VÝKRES NESLOUŽÍ PRO REALIZACI STAVBY - J

Majitel objektu: Město Černošice, Riegerova 1209, 252 2

Investor: Město Černošice, Riegerova 1209, 252 28 Čern

Místo stavby: ZUŠ Černošice, Střední 403, č.parcel. 247

Projektant: Ing. Miroslava Neubertová, 252 29 Dobřichov  
IČO 10213996, AI.č.0001192

Stavba:

VSTUPNÍ OBJEKT  
PŘÍSTAVBA ZUŠ ČERNOŠICE

Obsah výkresu:

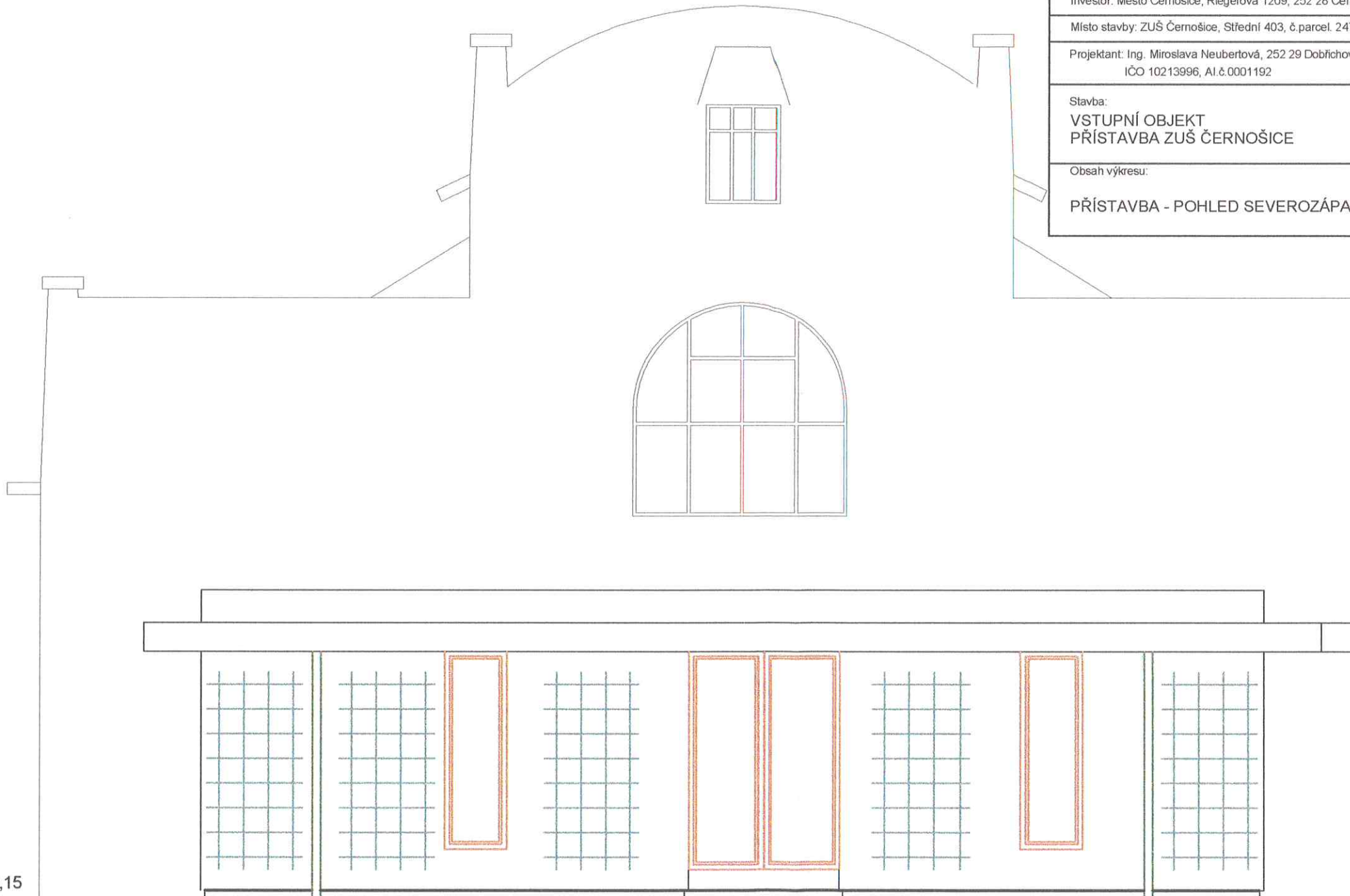
PŘÍSTAVBA - POHLED SEVEROZÁPA

+ 3,75

+ 3,00

+ - 0,00

U.T. -0,15





TENTO VÝKRES NESLOUŽÍ PRO F

Majitel objektu: Město Černošice,

Investor: Město Černošice, Rieger

Místo stavby: ZUŠ Černošice, Stř

Projektant: Ing. Miroslava Neuber  
IČO 10213996, Al.č.00

Stavba:  
**VSTUPNÍ OBJEKT  
PŘÍSTAVBA ZUŠ ČERI**

Obsah výkresu:

**PŘÍSTAVBA - POHLED**

