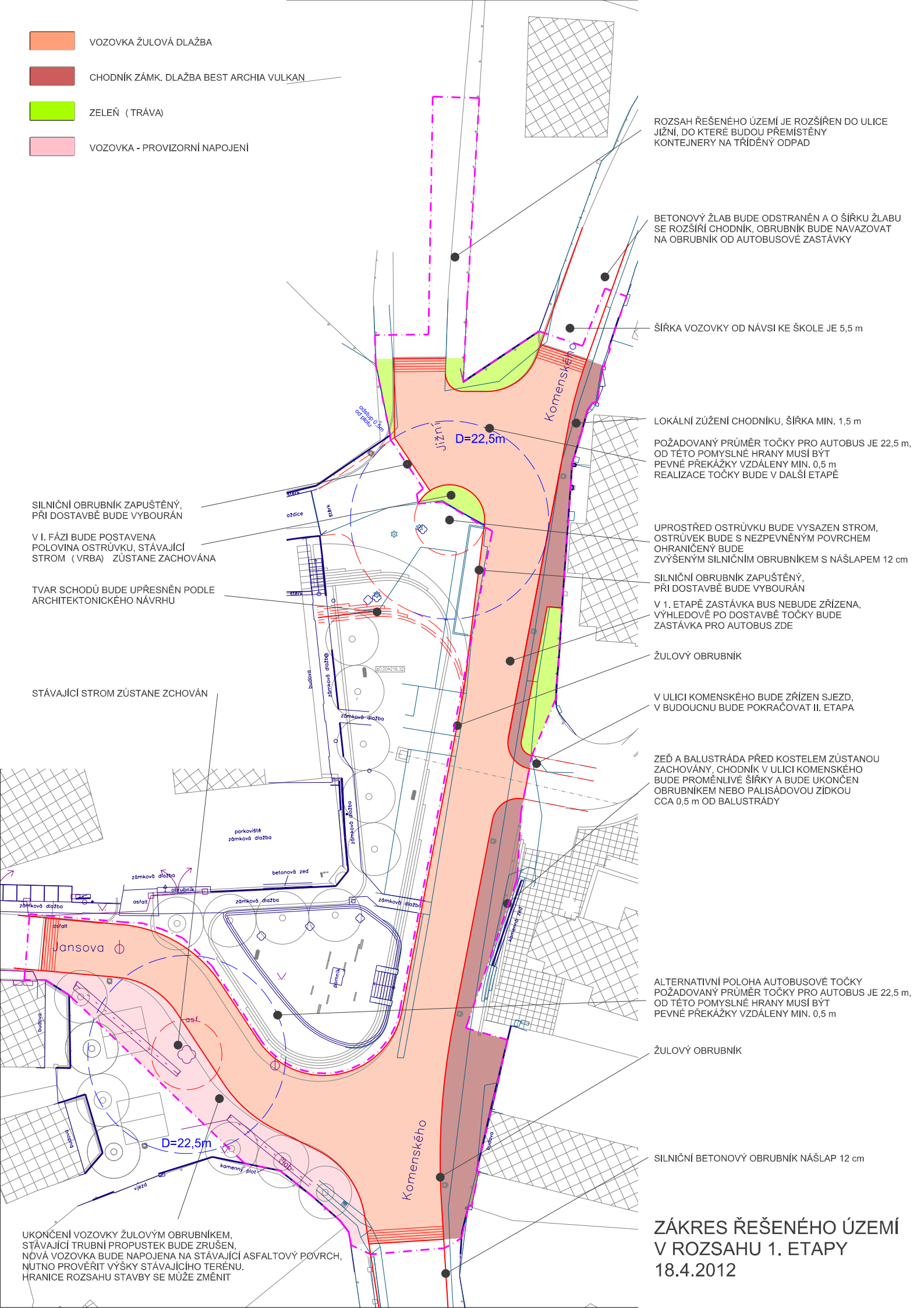


- VOZOVKA ŽULOVÁ DLAŽBA
- CHODNÍK ZÁMK. DLAŽBA BEST ARCHIA VULKAN
- ZELEŇ (TRÁVA)
- VOZOVKA - PROVIZORNÍ NAPOJENÍ



ROZSAH ŘEŠENÉHO ÚZEMÍ JE ROZŠÍŘEN DO ULICE JIŽNÍ, DO KTERÉ BUDOU PŘEMÍSTĚNY KONTEJNERY NA TRÍDĚNÝ ODPAD

BETONOVÝ ŽLAB BUDE ODSTRANĚN A O ŠÍŘKU ŽLABU SE ROZŠÍŘÍ CHODNÍK, OBRUBNÍK BUDE NAVAZOVAT NA OBRUBNÍK OD AUTOBUSOVÉ ZASTÁVKY

ŠÍŘKA VOZOVKY OD NÁVSI KE ŠKOLE JE 5,5 m

LOKÁLNÍ ŽUZENÍ CHODNÍKU, ŠÍŘKA MIN. 1,5 m

POŽADOVANÝ PRŮMĚR TOČKY PRO AUTOBUS JE 22,5 m, OD TĚTO POMYSLNÉ HRANY MUSÍ BÝT PEVNĚ PŘEKÁŽKY VZDÁLENY MIN. 0,5 m REALIZACE TOČKY BUDE V DALŠÍ ETAPĚ

SILNIČNÍ OBRUBNÍK ZAPUŠTĚNÝ, PŘI DOSTAVBĚ BUDE VYBOURÁN

V I. FÁZI BUDE POSTAVĚNA POLOVINA OSTRŮVKU, STÁVAJÍCÍ STROM (VRBA) ZŮSTANE ZACHOVÁNA

TVAR SCHODŮ BUDE UPŘESNĚN PODLE ARCHITEKTONICKÉHO NÁVRHU

UPROSTŘED OSTRŮVKU BUDE VYSAZEN STROM, OSTRŮVEK BUDE S NEZPEVNĚNÝM POVRCHEM OHRANIČENÝ BUDE ZVÝŠENÝM SILNIČNÍM OBRUBNÍKEM S NÁŠLAPEM 12 cm

SILNIČNÍ OBRUBNÍK ZAPUŠTĚNÝ, PŘI DOSTAVBĚ BUDE VYBOURÁN  
V 1. ETAPĚ ZASTÁVKA BUS NEBUDE ZŘÍZENA, VÝHLEDOVĚ PO DOSTAVBĚ TOČKY BUDE ZASTÁVKA PRO AUTOBUS ZDE

STÁVAJÍCÍ STROM ZŮSTANE ZCHOVÁN

ŽULOVÝ OBRUBNÍK

V ULICI KOMENSKÉHO BUDE ZŘÍZEN SJEZD, V BUDOUCNU BUDE POKRAČOVAT II. ETAPA

ZEĎ A BALUSTRÁDA PŘED KOSTELEM ZŮSTANOU ZACHOVÁNY, CHODNÍK V ULICI KOMENSKÉHO BUDE PROMĚNLIVÉ ŠÍŘKY A BUDE UKONČEN OBRUBNÍKEM NEBO PALISÁDOVOU ZÍDKOU CCA 0,5 m OD BALUSTRÁDY

ALTERNATIVNÍ POLOHA AUTOBUSOVÉ TOČKY POŽADOVANÝ PRŮMĚR TOČKY PRO AUTOBUS JE 22,5 m, OD TĚTO POMYSLNÉ HRANY MUSÍ BÝT PEVNĚ PŘEKÁŽKY VZDÁLENY MIN. 0,5 m

ŽULOVÝ OBRUBNÍK

SILNIČNÍ BETONOVÝ OBRUBNÍK NÁŠLAP 12 cm

UKONČENÍ VOZOVKY ŽULOVÝM OBRUBNÍKEM, STÁVAJÍCÍ TRUBNÍ PROPUSTEK BUDE ZRUŠEN, NOVÁ VOZOVKA BUDE NAPOJENA NA STÁVAJÍCÍ ASFALTOVÝ POVRCH, NUTNO PROVĚRIT VÝŠKY STÁVAJÍCÍHO TERÉNU. HRANICE ROZSAHU STAVBY SE MŮŽE ZMĚNIT

**ZÁKRES ŘEŠENÉHO ÚZEMÍ  
V ROZSAHU 1. ETAPY  
18.4.2012**