

PŮDORYS 1.PP
přístavba_hrubá podlažní plocha
289,2 m²

PŮDORYS 1.NP
přístavba_hrubá podlažní plocha
289,2 m²

PŮDORYS 1.PP
rekonstrukce_čistá podlažní plocha
236,4 m²

PŮDORYS 1.NP
rekonstrukce_čistá podlažní plocha
244,8 m²

PŮDORYS 2.NP
rekonstrukce_čistá podlažní plocha
242,1 m²

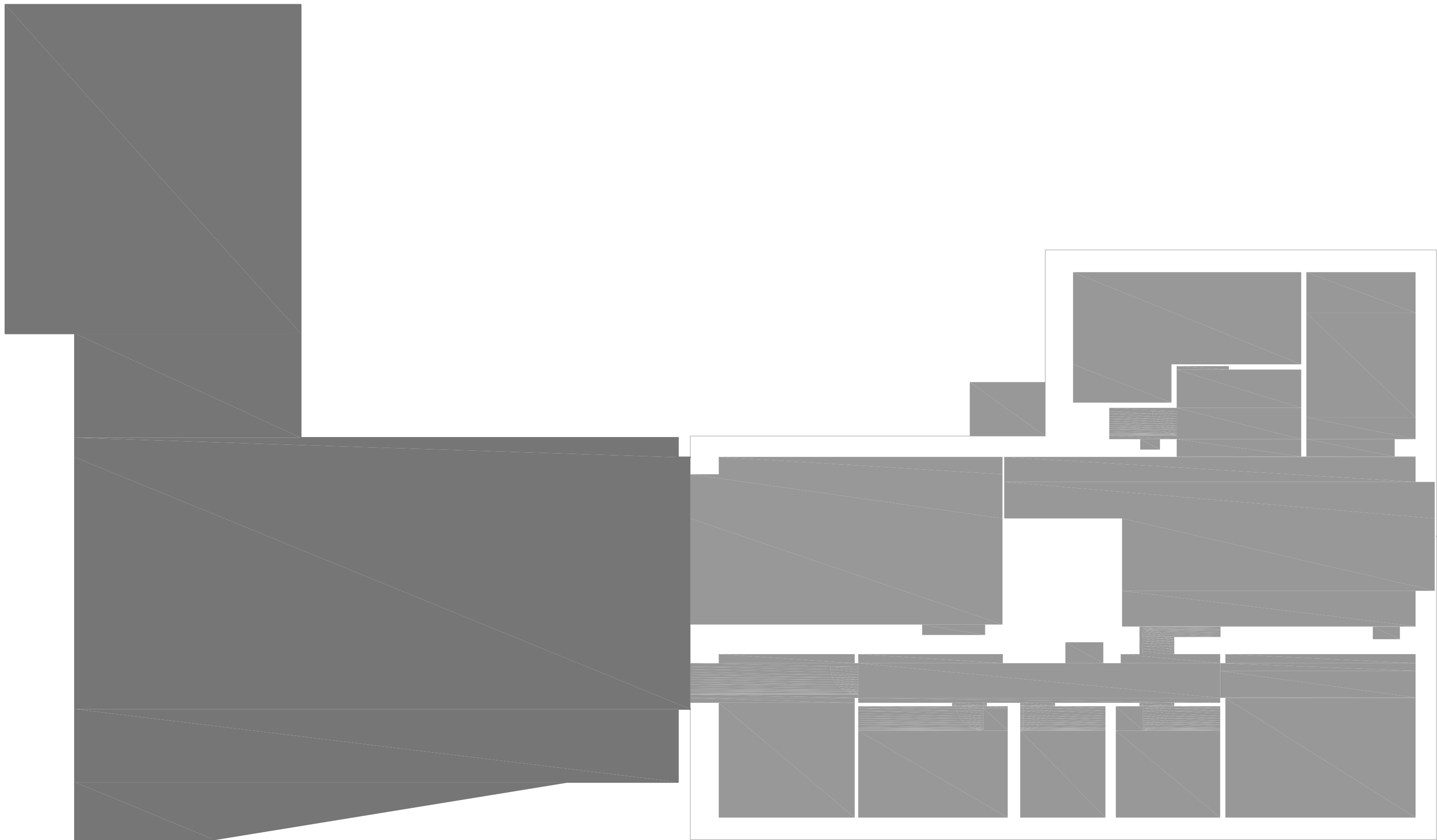
PŮDORYS 3.NP
rekonstrukce_čistá podlažní plocha
237,4 m²

PŮDORYS PODKROVÍ
rekonstrukce_čistá podlažní plocha
120,0 m²

CELKEM
přístavba_hrubá podlažní plocha
578,4 m²

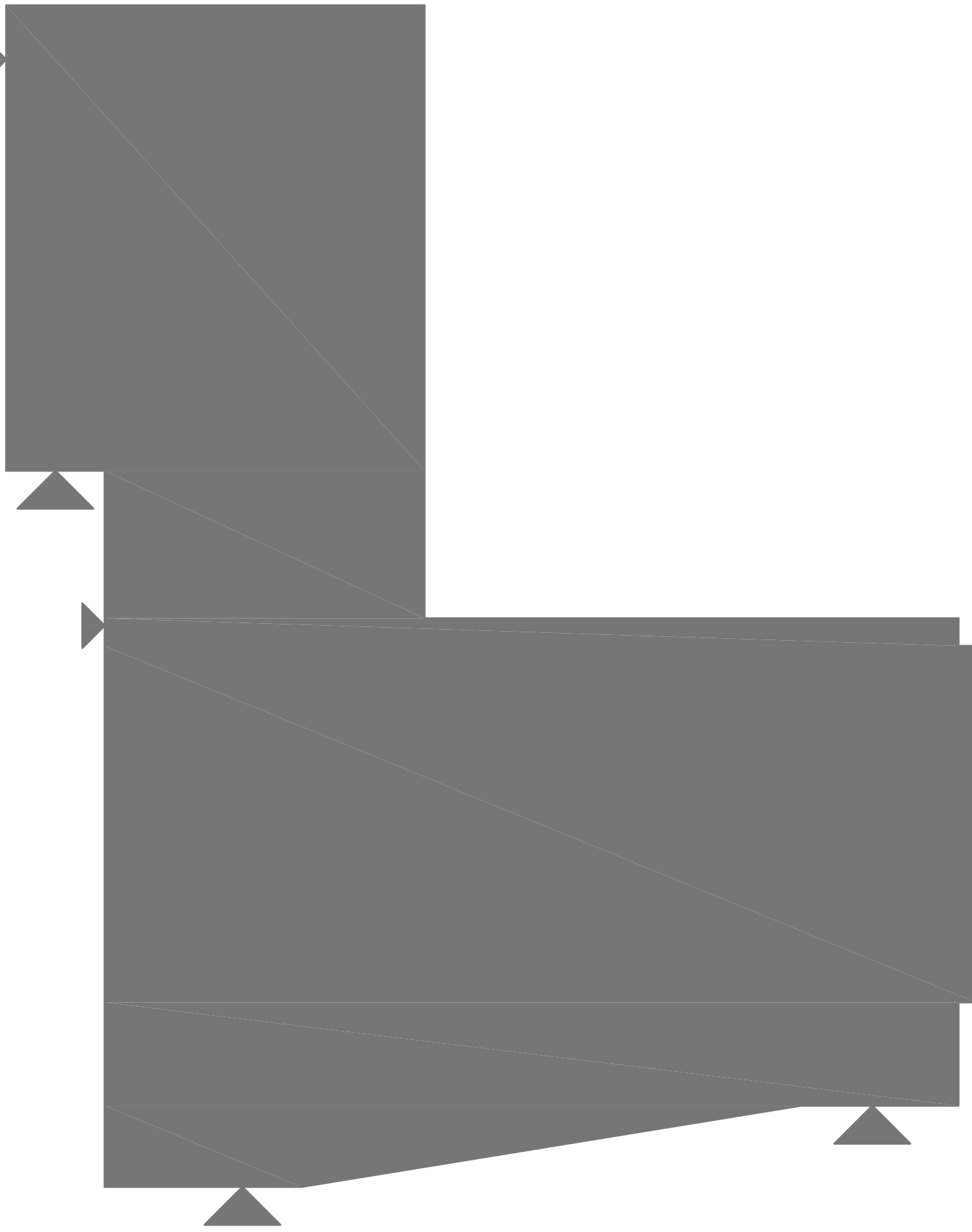
CELKEM
rekonstrukce_čistá podlažní plocha
1080,7 m²

SOUČET CELKEM
přístavba+rekonstrukce
1659,1 m²



PŮDORYS 1.PP
přístavba_hrubá podlažní plocha
289,2 m²

PŮDORYS 1.PP
rekonstrukce_čistá podlažní plocha
244,3 m²



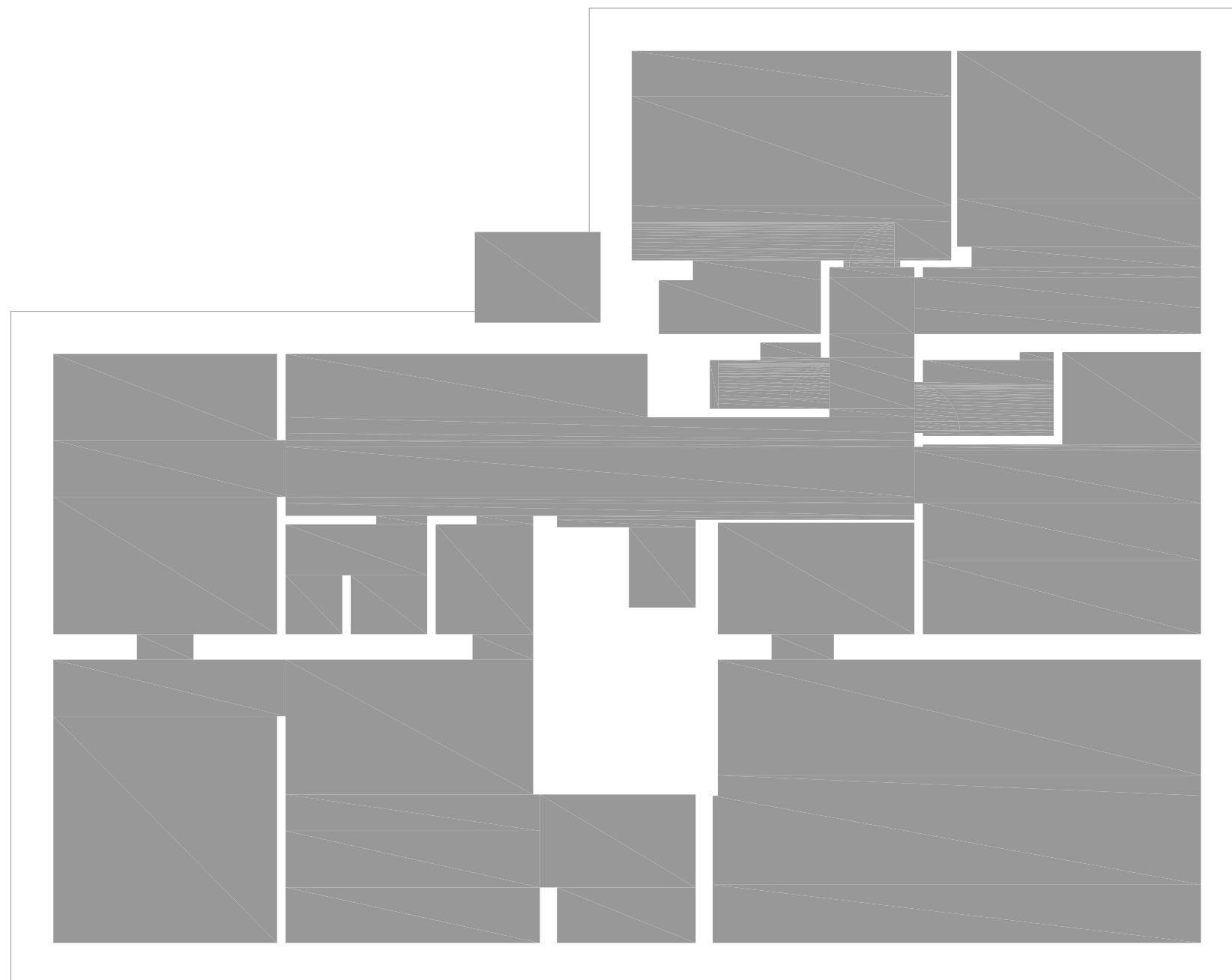
PŮDORYS 1.NP
prístavba_hrubá podlažní plocha
289,2 m²



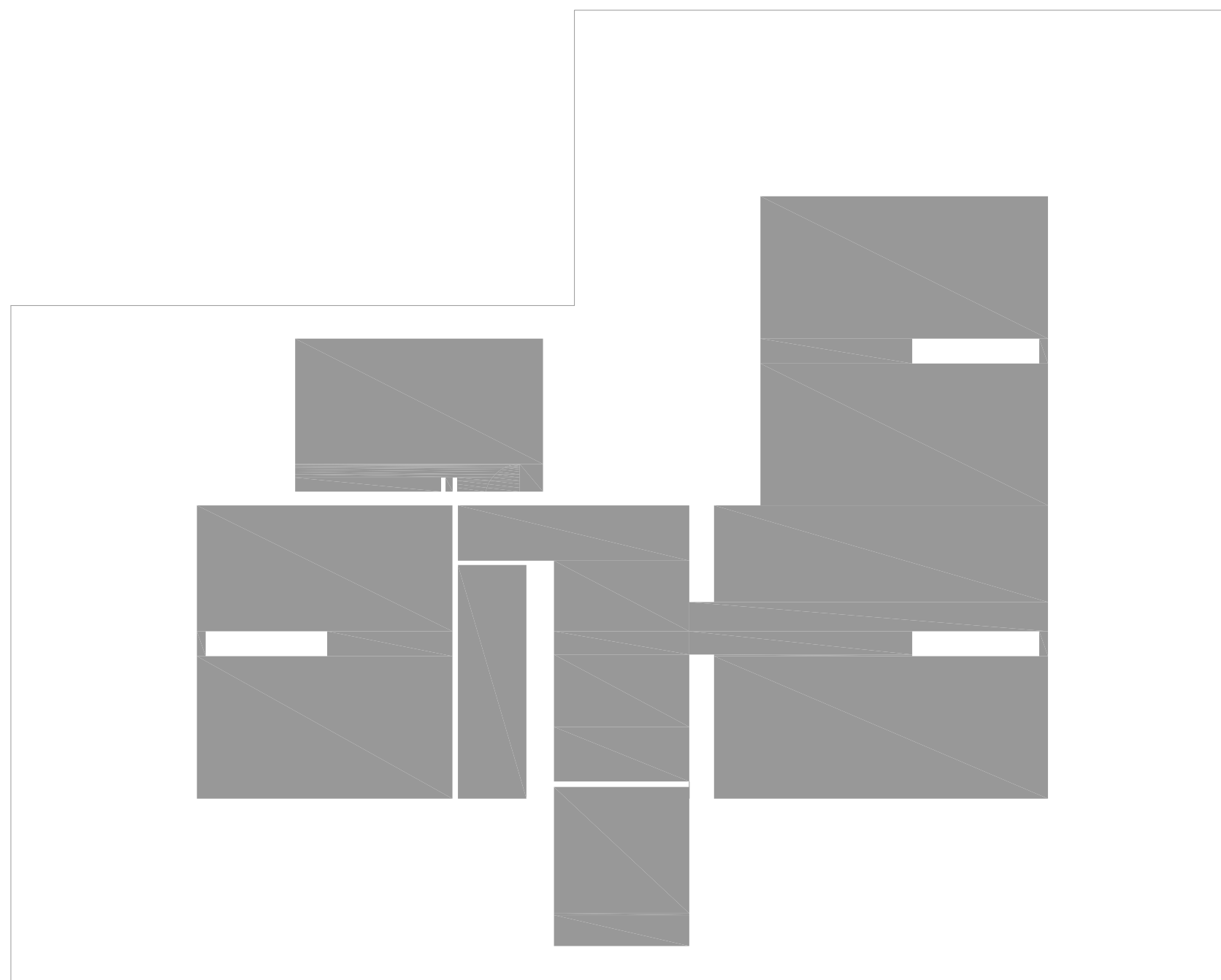
PŮDORYS 1.NP
rekonstrukce_čistá podlažní plocha
249,0 m²



PŮDORYS 2.NP
rekonstrukce_čistá podlažní plocha
251,7 m²



PŮDORYS 3.NP
rekonstrukce_čistá podlažní plocha
247,0 m²



PŮDORYS PODKROVÍ
rekonstrukce_čistá podlažní plocha
120,0 m²